

PROTOCOL

ARCHEOLOGIE in de DUINEN

Steunpunt
Monumenten
& Archeologie
Noord-Holland

- 1** → Niet betreden
→ Niet aanraken

Wees alert
bij afplaggen,
ontgraven
of uitstuiwen



- 2** → Werkzaamheden stilleggen
→ Baken het gebied af
→ Zo nodig laten bewaken (tegen schatgravers)

Leg stil
en
baken af



- 3** → Voorkom uitdroging van de vondst: hout, bot en textiel afdekken
→ Houd nieuwsgierigen of schatgravers op afstand
→ Voorkom schade door dieren

Voorkom
schade

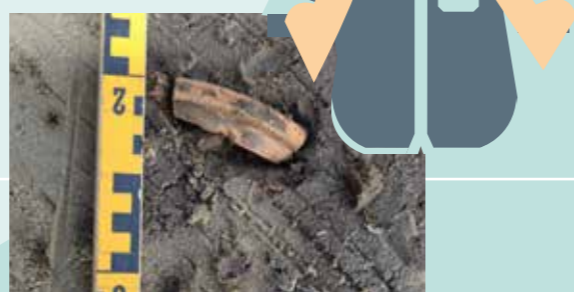
Bel, app of
mail z.s.m. het
Provinciaal Depot

- 5** → Geef een korte beschrijving
→ Geef de locatie zo nauwkeurig mogelijk door
→ Stuur foto's door



- 4** → Positiebepalen met GPS of markeren op kaart
→ Leg naast het object of spoor iets met een vaste maat (maatstok, schep, euromunt)
→ Noteer wat je ziet

Maak
foto's en
registreer



- 6** → Geen externe communicatie!
→ Maak afspraken over aanpak en planning
→ Zorg voor 1 aanspreekpunt aan beide kanten
→ Zorg dat je collega's op de hoogte zijn

Overleg
en maak
afspraken



Rare vondst, vreemde verkleuring?
Vermoedt u archeologie? Weet hoe te handelen!
Ga als volgt te werk

HERKENNEN



Sporen in het zand

Lichte of donkere verkleuringen in het zand kunnen archeologische sporen zijn, zeker als er een patroon te zien is (kring, vlekken op een rij, doorkruisende banen). Ze kunnen ook vondsten bevatten.



Aardewerk

Gebakken klei van wisselende hardheid. Soms versierd of gekleurd. Vanaf de middeleeuwen komt geglaazuurd aardewerk voor. Prehistorisch zacht gebakken aardewerk is zeer kwetsbaar.



Bot

Mensen- of dierenbotten kunnen geheel of gedeeltelijk uit het zand steken. In geval van verbranding kunnen er grijszwarte of helderwitte sporen te zien zijn. Zeer kwetsbaar materiaal.



Hout

Tekent zich vaak als donkere of bruine band af in het zand. Het kan gaan om vlechtwerk, gereedschappen, bouwconstructies en vaartuigen. Houtskool geeft een zwart spoor. Zeer kwetsbaar materiaal.



Metaal

IJzer, tin, koper, zilver en goud, en mengsels hiervan komen vaak als roestklompen of groengekleurde vlekken in het zand voor. Zeer kwetsbaar materiaal, kan breken en in delen uiteenvallen.



Steen

Vuursteen of diverse soorten natuursteen werden gebruikt voor gereedschappen. Kan in concentraties voorkomen.

De meest voorkomende materialen staan hier vermeld. Andere vondsten van textiel, leer, glas, baksteen en dergelijke zijn ook mogelijk.

CONTACT

Contact → Wordt er iets aangetroffen dat lijkt op een archeologische vondst? Neem dan contact op met de boswachter van PWN
06 130 490 87 / 06 129 963 43.

Dank voor je
oplettendheid

