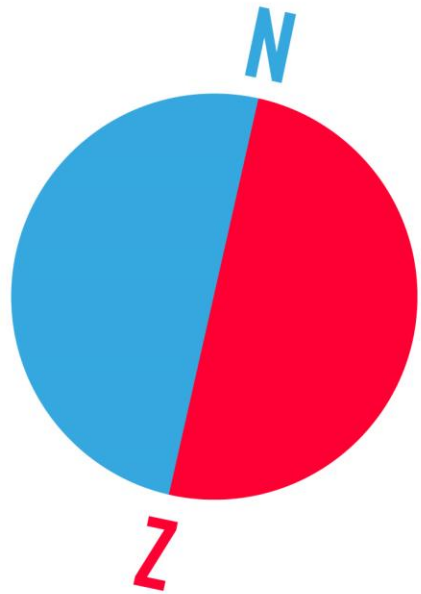


**NOORD-
HOŁANDSE
ENERGIE
REGIO**



Erfgoed en de RES

27 september 2019



Landelijke programma RES



49% minder CO2 in 2030
t.o.v. 1990

September
Besluitvorming Tweede
Kamer
=
Startpunt proces RES

Oktober
Ondertekening door
VNG/IPO/UVW

Meer dan 100 partijen verlagen de CO₂-uitstoot van Nederland met 49% ten opzichte van 1990 via het

Klimaatakkoord



PLANNING	ZOMER '18	ZOMER '18	V.A. SEPT '18	V.A. JAN '19
	Afspraken op hoofdlijnen	Doorrekening afspraken door PBL	Uitwerking afspraken	Start uitvoering Klimaatakkoord



Wat is een RES? (1/2)

De RES is één van de maatregelen uit het Klimaatakkoord, en geeft invulling aan de opgaven voor:

- elektriciteit
- gebouwde omgeving

Nederland is verdeeld in 30 RES regio's

Noord Holland heeft 2 RES regio's:

- Noord Holland Noord: West Friesland, Regio Alkmaar, Kop NH
- Noord Holland Zuid: rest van de provincie Noord-Holland

Wat staat er in een RES?

Elektriciteit:

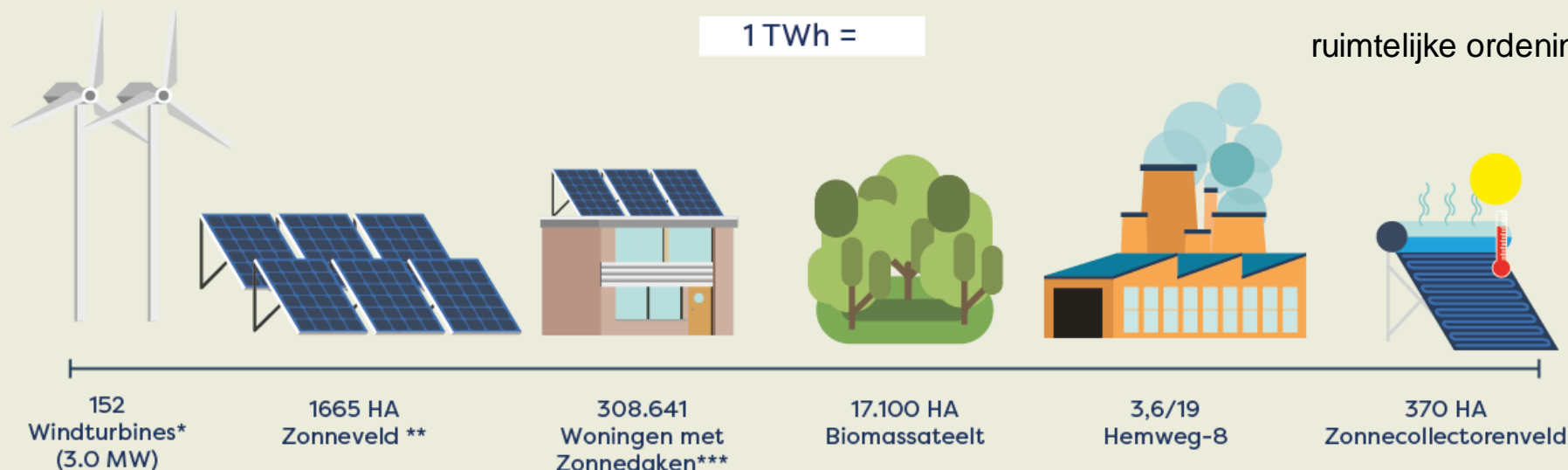
- Regionaal aandeel in landelijke 35 TWh (49 TWh komt op zee)
- Projectlocaties en zoekgebieden
- Netwerkanalyses energie-infrastructuur

Gebouwde omgeving:

- Regionale Structuur Warmte
- Beschrijving van koppeling tussen potentiële aanbod en vraag
- Afwegingskader voor warmte-toewijzing

Kwaliteit:

- Besluitvorming, organisatie, participatie, proces) en ruimtelijke ordeningsprincipes





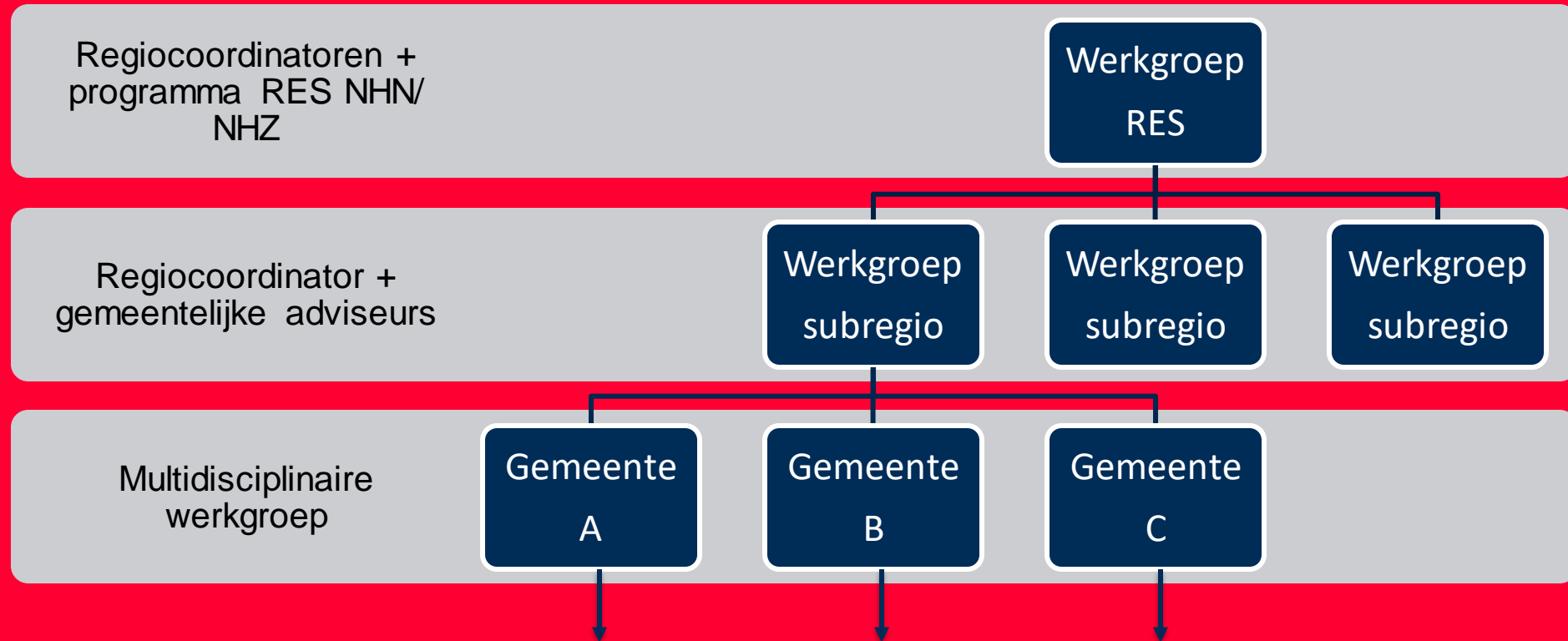
Planning van de RES vanuit landelijk programma

multidisciplinaire betrokkenheid en verantwoordelijkheid!



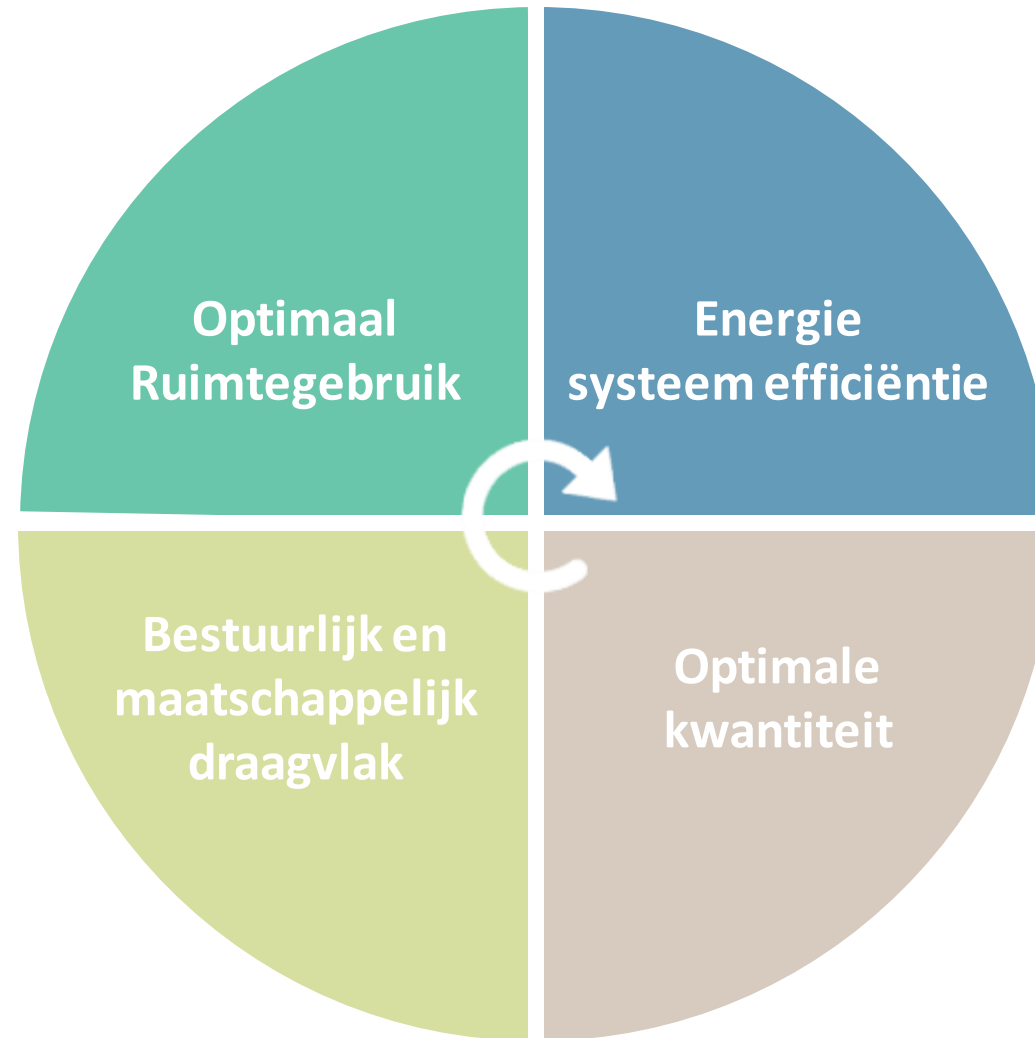


Ambtelijke betrokkenheid

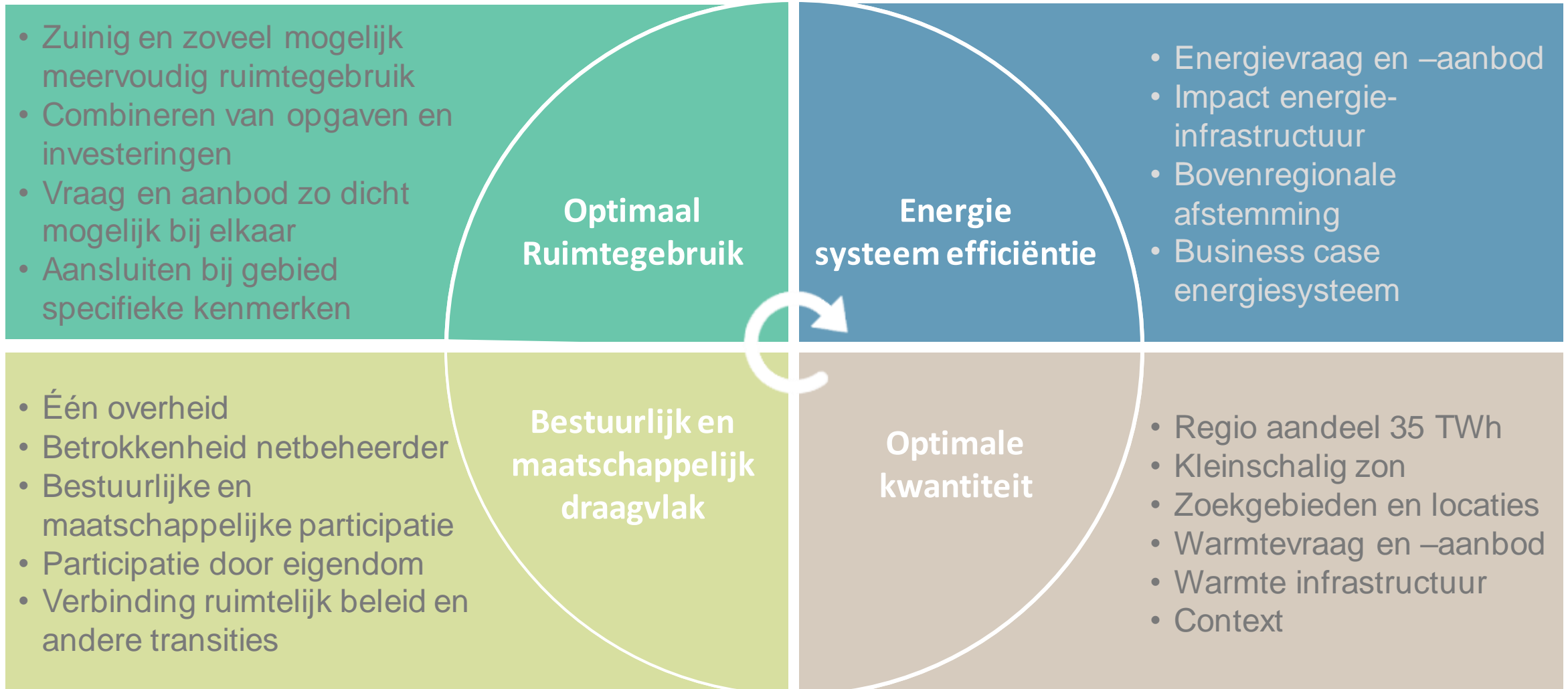


Duurzaamheid, ruimtelijke ordening, economie, juridische zaken, landschap, communicatie, archeologie

Beoordelingskader Nationaal programma RES



Beoordelingskader Nationaal programma RES





RES NHN en NHZ



Planning RES NHH en NHZ

	39	40	41	42	43	44	45	46	47	48	49	50	51	52	1	2	3	4	5	6	7
	23-27 sep	30sep-4 okt	7-11 okt	14-18 okt	21-25 okt	28okt-1 nov	4-9 nov	11-15 nov	18-21 nov	25-29 nov	2-6 dec	9-13 dec	16-21 dec	21-27 dec	30dec-jan	6-10 jan	13-17 jan	20-24 jan	27-31 jan	3-7 feb	10-14 feb
Westfriesland								besluitvorming startnotitie		stap 2: ateliers 1 en 2 per deelregio (7 wkn incl kerstreces)							stap 3: lokale verrijking (4 wkn)				
Regio Alkmaar							besl. startnotitie		stap 2: ateliers 1 en 2 per deelregio (7 wkn incl kerstreces)							stap 3: lokale verrijking per gemeente (6 wkn)					
Kop NH	besl. Startnotitie			stap 2: ateliers 1 en 2 per deelregio (7 wkn)							stap 3: lokale verrijking per gemeente (11 wkn, incl 2 weken vakantie)										

	37	38	39	40	42	43	44	45	46	47	48	49	50	51	52	1	2	3	4	5	6	7
	9-12 sept	16-20 sep	23-27 sep	30sep-4 okt	7-11 okt	14-18 okt	21-25 okt	28okt-1 nov	4-9 nov	11-15 nov	25-29 nov	2-6 dec	9-13 dec	16-21 dec	21-27 dec	30dec-jan	6-10 jan	13-17 jan	20-24 jan	27-31 jan	3-7 feb	10-14 feb
IJmond/Zuid Kennemerl.		stap 2: ateliers 1 en 2 per deelregio										stap 3: lokale verrijking										
Zaanstreek Waterland		stap 3: lokale verrijking																				
Amsterdam		stap 3: lokale verrijking																				
Haarlemmermeer		stap 3: lokale verrijking																				
Amstelland			besl. Startnotitie		stap 2: ateliers 1 en 2 per deelregio										stap 3: lokale verrijking							
Gooi en Vechtstreek	besl. Startnotitie		stap 2: ateliers 1 en 2 per deelregio										stap 3: lokale verrijking									

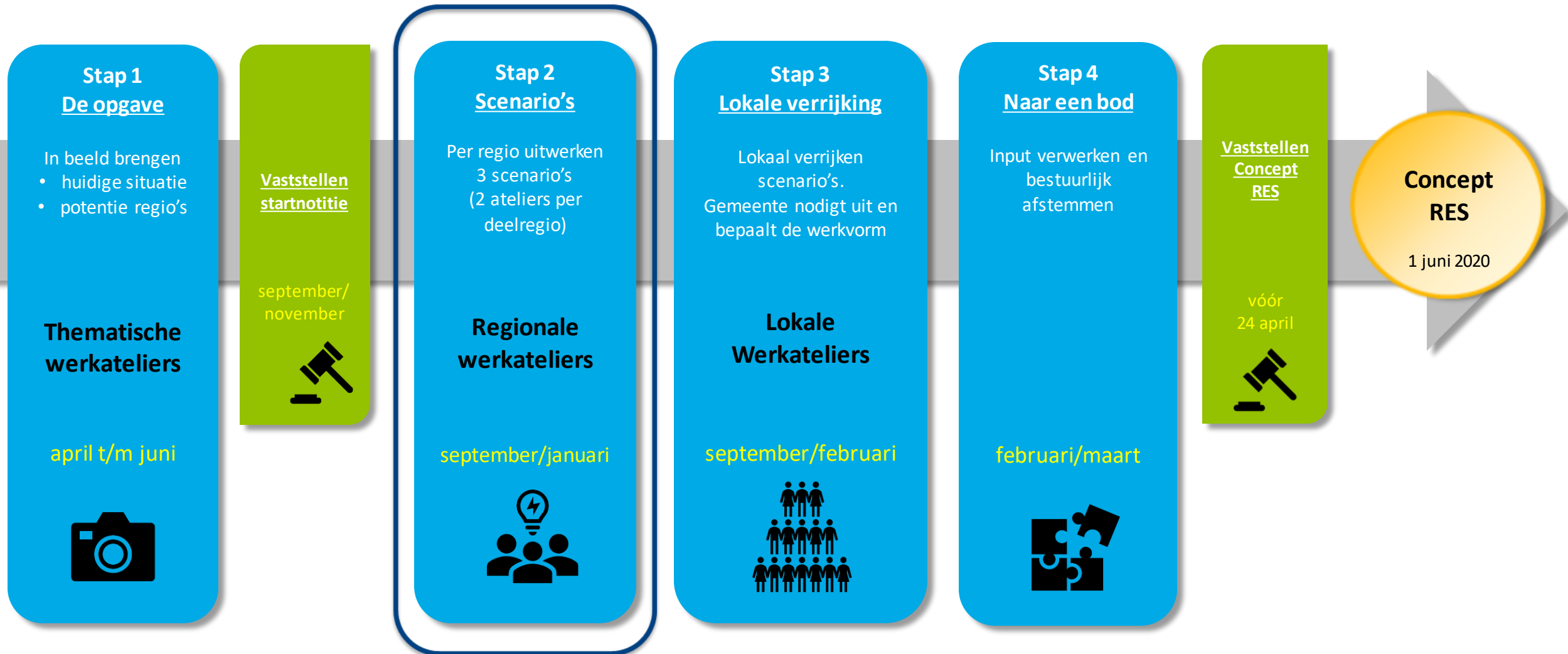
Planning RES NHN en NHZ

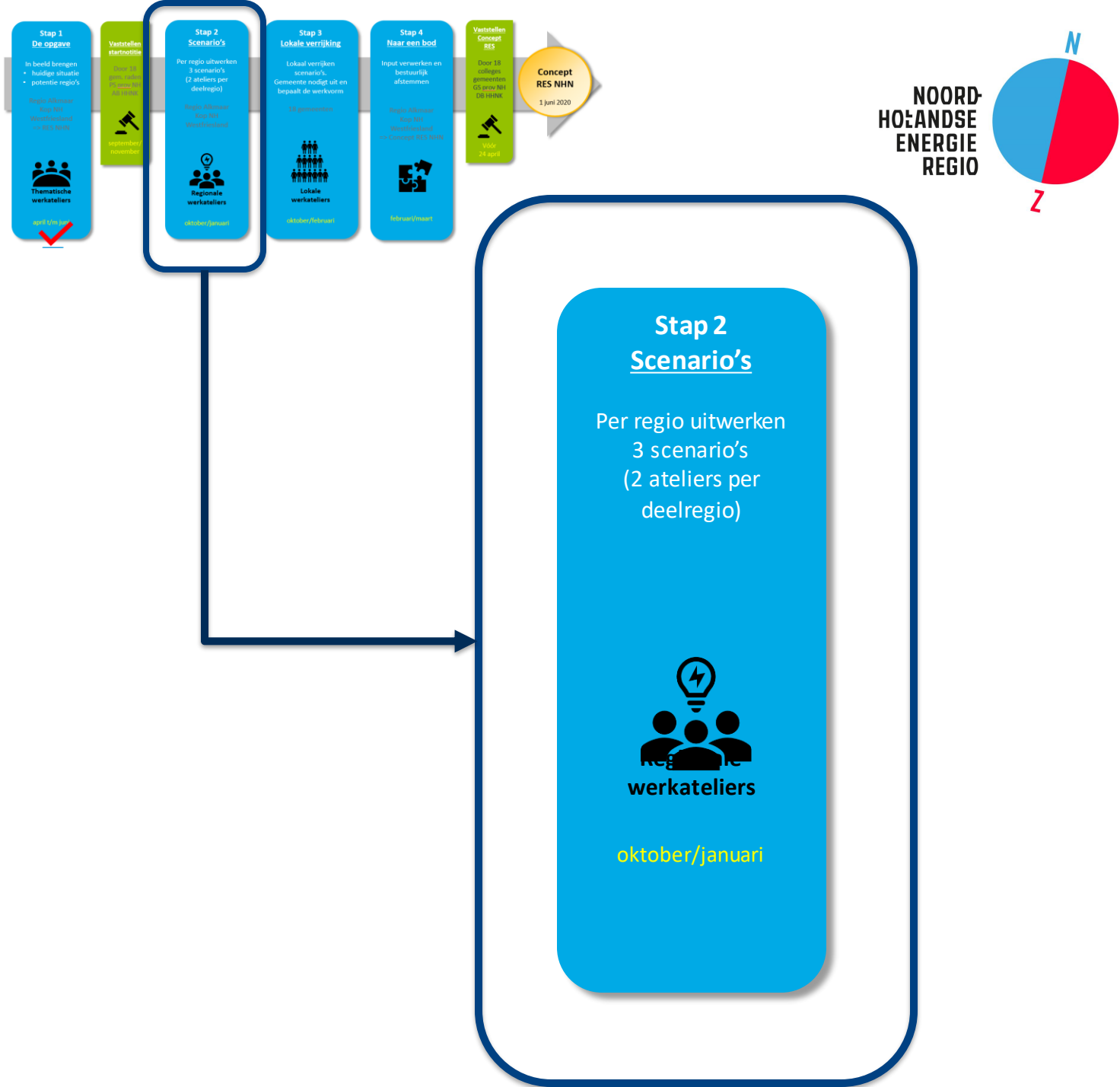
9	10	11	12	13	14	15	16	17	18	19	20	21	22	23
24 - 28 feb	2-6 mrt	9-13 mrt	16-21 mrt	23-27 mrt	30mrt-3ap	6-10 apr	13-17 apr	20-24 apr	27apr-1mei	4-8 mei	11-15 mei	18-22 mei	25-29 mei	1-5 jun
stap 4: naar een bod => afstemming en deelregio's				verwerken en aanleveren colleges			college besluit			raden/PS/AB: wensen en bedenkingen				inleveren bod

Proces RES



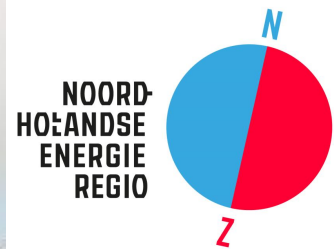
Proces RES





Stap 2 – Scenario's

- 3 maatwerk scenario's / deelregio
- 2 ateliers / deelregio
- hoekpunten, géén keuze-opties
- regionale professionals/experts, publieke partijen en bredere stakeholders
- raadsleden kunnen bijwonen



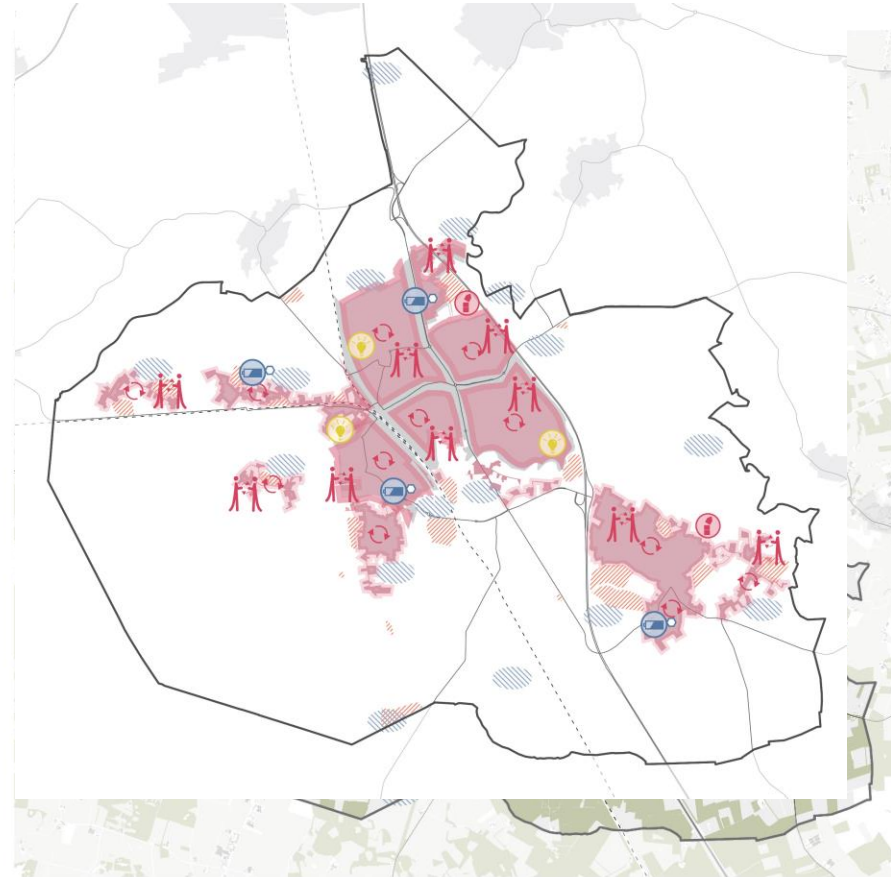
Waaruit bestaat een scenario?

- Beschrijving energiesysteem
- Kaart
- Effecten
 - ✓ CO2-emissie
 - ✓ Energieproductie / -opwek
 - ✓ Ruimtelijk beslag
 - ✓ Impact op natuur en landschap
 - ✓ Kosten en baten
 - ✓ Werkgelegenheid



DORPSE KRACHT

“Begin vanaf onderop en zoek de mogelijkheden in wat er nu al kan. Elk dorp adopteert zijn eigen dorpsmolen en streeft in grote mate naar zelfvoorzienendheid.”



De buurtmolen staat op een plek waar iedereen wel eens langkomt. Er wordt aangegeven hoeveel energie de molen heeft opgewekt per dag/maand/jaar.



Bij scholen en publieke plekken wordt veel informatie verzameld. De data die verzameld wordt toont inzichten in het energiegebruik en de opwek. Ook worden er tips uitgewisseld.



Lokale opslag maakt het mogelijk op kleinere schaal te opereren. De kernen kunnen ook uitwisselen tussen elkaars batterijen.



Buurtbewoners delen meer, zodat het verbruik afneemt. Zo kunnen ze gezamenlijke ruimtes hebben of gedeelde wasmachines.



Iedere kern probeert de energievraag binnen eigen dorp zoveel mogelijk zelf op te lossen. Er wordt ingezet op besparen.



De zonnepanelen kunnen collectieven zijn. Bewoners huren een paneel op een veld en krijgen daar de opbrengst van in zicht.



Nieuwe woningen worden voornamelijk binnen de bestaande kernen gerealiseerd. Deze verdichting maakt het mogelijk dat mensen meer functies kunnen delen.



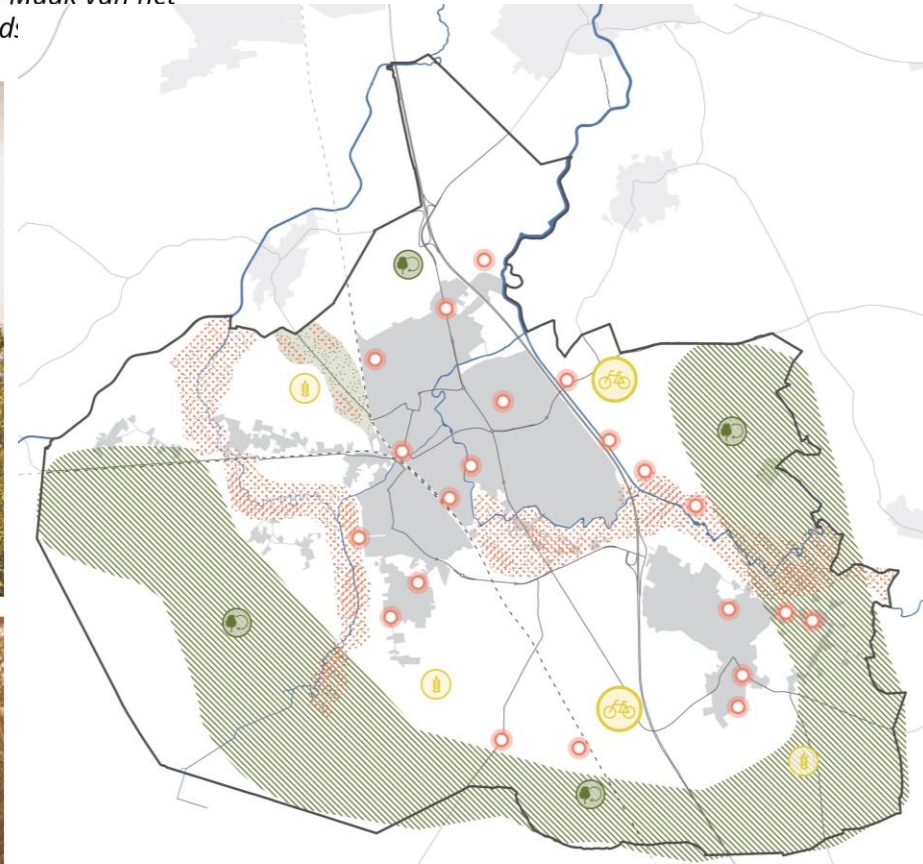
Tekst volgt nog. Tekst volgt nog. Tekst volgt nog. Tekst volgt nog.



Tekst volgt nog. Tekst volgt nog. Tekst volgt nog. Tekst volgt nog.

PRODUCTIEF LANDSCHAP

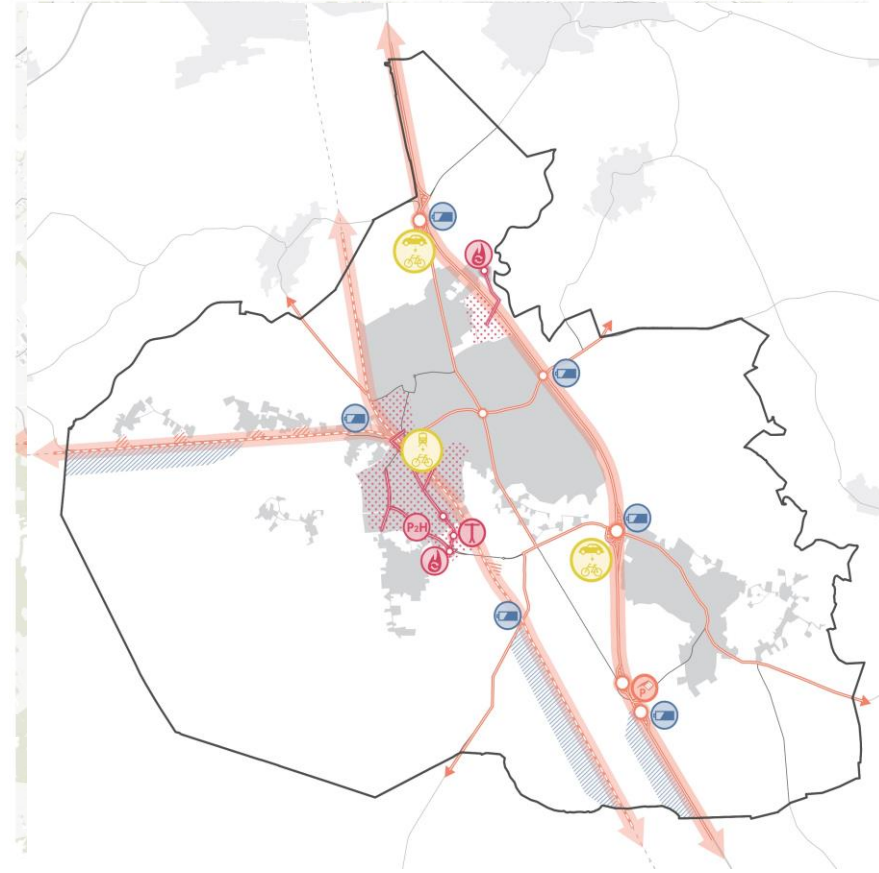
“Gebruik de transitieopgave om een impuls te geven aan het landschap. Maak van het Groene Woud een modern en goed beleefbaar recreatie en productieland!”



-  De turbines staan op de plekken die de bomen corridor kunnen versterken.
-  Er heerst lokale oogst, zoals de Heerenboeren. Mensen gebruiken het landschap, het landschap produceert.
-  Tekst volgt nog. Tekst volgt nog. Tekst volgt nog.
-  Tekst volgt nog. Tekst volgt nog. Tekst volgt nog.
-  Populierenaanplant wordt gebruikt als groene corridor. Het volgroeide hout kan vervolgens voor de bouw gebruikt worden.
-  Het fietsroutenetwerk brengt de mensen vanuit de kernen naar het landschap.
-  Tekst volgt nog. Tekst volgt nog. Tekst volgt nog.
-  Tekst volgt nog. Tekst volgt nog. Tekst volgt nog.
-  Tekst volgt nog. Tekst volgt nog. Tekst volgt nog.

ENERGIE CORRIDORS

"Focus op de bestaande (energie-)infrastructuur. Gebruik de moderne elementen in het landschap en koppel de nieuwe laag van energieopwekking hieraan."



-  De turbines staan langs de snelweg, en versterken de lijn door het landschap.
-  De transporthubs zijn de plek waar men overstapt naar lokale fietsen of openbaar vervoer.
-  De ontwikkeling van het warmtenet kan meegenomen worden bij aanpassen van de ondergrond in de binnenstad: meer publieke ruimte in plaats van wegen.
-  Tekst volgt nog. Tekst volgt nog.
-  De transporthubs zijn de plek waar de auto's worden opgeladen. De hubs stimuleren gedeeld gebruik.
-  Het station is goed aangesloten op de omgeving doordat er fietsen en elektrische bussen aanwezig zijn.
-  Tekst volgt nog. Tekst volgt nog.
-  Tekst volgt nog. Tekst volgt nog.
-  Langs de snelweg worden de gebieden bij de oaksels gebruikt als parkeerplek, die overdekt wordt en elektriciteit opwekt.
-  Tekst volgt nog. Tekst volgt nog.
-  Tekst volgt nog. Tekst volgt nog.
-  Tekst volgt nog. Tekst volgt nog.

Proces RES



Stap 1
De opgave

In beeld brengen

- huidige situatie
- potentie regio's

Thematische werkateliers

april t/m juni



Vaststellen startnotitie

september/
november



Stap 2
Scenario's

Per regio uitwerken
3 scenario's
(2 ateliers per
deelregio)

Regionale werkateliers

september/januari



Stap 3
Lokale verrijking

Lokaal verrijken
scenario's.
Gemeente nodigt uit en
bepaalt de werkvorm

Lokale Werkateliers


september/februari



Stap 4
Naar een bod

Input verwerken en
bestuurlijk
afstemmen

februari/maart

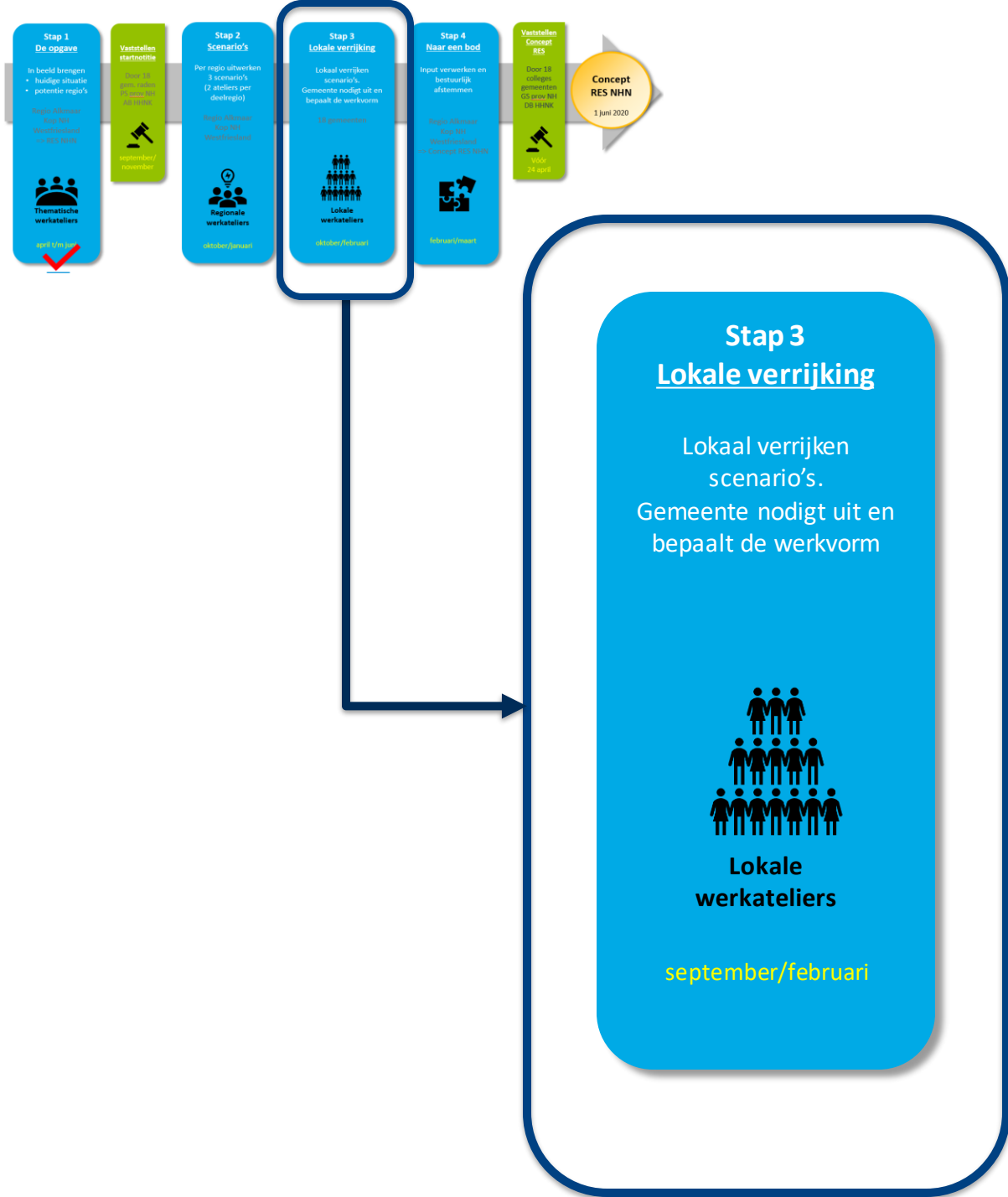


Vaststellen Concept RES

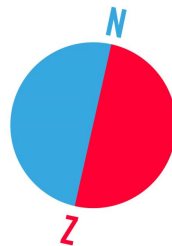
vóór
24 april



Concept RES
1 juni 2020



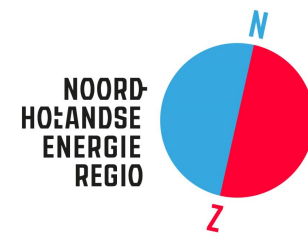
NOORD-
HOLLANDSE
ENERGIE
REGIO



Stap 3 – Lokale verrijking



- 3 scenario's bekeken vanuit lokaal perspectief
- toetsing, voorwaarden, verrijking
- 1 a 2 ateliers per gemeente obv keuzemenu
- doelgroep = lokale overweging
- gemeente bepaalt wie en hoe: lokale stakeholders, incl. optie Raadsparticipatie



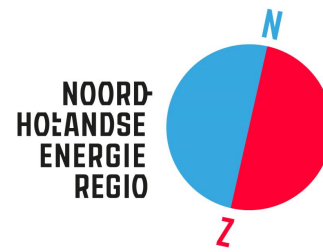
Stap 3 – Lokale participatie

- gemeente als eigenaar / gastheer
 - selectie deelnemers (stakeholders)
 - uitnodigingen, locatie, gastheerschap
 - bepalen passende werkvorm
 - bepalen raadsparticipatie
 - bijeenkomsten voorbereiden en uitvoeren (regionaal proces faciliteert werkvormen en inhoud)
- inhoudelijke rol gemeente
 - lokale brede en integrale kennis en kunde
 - samen met niet-publieke stakeholders

Werkvormen



Proces RES



Stap 1
De opgave

In beeld brengen

- huidige situatie
- potentie regio's

Thematische werkateliers

april t/m juni



Vaststellen startnotitie

september/
november



Stap 2
Scenario's

Per regio uitwerken
3 scenario's
(2 ateliers per
deelregio)

Regionale werkateliers

september/januari



Stap 3
Lokale verrijking

Lokaal verrijken
scenario's.
Gemeente nodigt uit en
bepaalt de werkvorm

Lokale Werkateliers


september/februari



Stap 4
Naar een bod

Input verwerken en
bestuurlijk
afstemmen

februari/maart



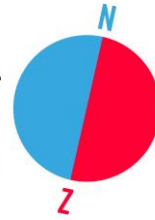
Vaststellen Concept RES

vóór
24 april



Concept RES

1 juni 2020



Stap 4 – Naar een bod

Concept
RES NHH
1 juni 2020

**Stap 4
Naar een bod**

Input verwerken en
bestuurlijk
afstemmen

16 maart - 16 april
16 maart - 16 april

**Stap 4
Naar een bod**

Input verwerken en
bestuurlijk
afstemmen

9	10	11	12	13	14	15	16	17	18	19	20	21	22	23
24 - 28 feb	2-6 mrt	9-13 mrt	16-21 mrt	23-27 mrt	30mrt-3ap	6-10 apr	13-17 apr	20-24 apr	27apr-1mei	4-8 mei	11-15 mei	18-22 mei	25-29 mei	1-5 jun
stap 4: naar een bod => afstemming en deelregio's				verwerken en aanleveren colleges			college besluit			raden/PS/AB: wensen en bedenkingen			inleveren bod	

februari/maart

**Stap 1
De opgave**

In beeld brengen
• huidige situatie
• potentie regio's

16 maart - 16 april
16 maart - 16 april

**Stap 2
Scenario's**

Per regio uitwerken
3 scenario's
(2 stellers per
deelregio)

16 maart - 16 april
16 maart - 16 april

**Stap 3
Lokale verrijking**

Lokaal verrijken
scenario's.
Gemeente nodig uit en
bepaalt de werkvorm

16 maart - 16 april
16 maart - 16 april

Vaststellen
Concept
RIS

16 maart - 16 april
16 maart - 16 april

Vaststellen
Concept
RIS

16 maart - 16 april
16 maart - 16 april

Vaststellen
Concept
RIS

16 maart - 16 april
16 maart - 16 april

Vaststellen
Concept
RIS

16 maart - 16 april
16 maart - 16 april

Vaststellen
Concept
RIS

16 maart - 16 april
16 maart - 16 april

Vaststellen
Concept
RIS

16 maart - 16 april
16 maart - 16 april

Vaststellen
Concept
RIS

16 maart - 16 april
16 maart - 16 april

Vaststellen
Concept
RIS

16 maart - 16 april
16 maart - 16 april

Vaststellen
Concept
RIS

16 maart - 16 april
16 maart - 16 april

Vaststellen
Concept
RIS

16 maart - 16 april
16 maart - 16 april

Vaststellen
Concept
RIS

16 maart - 16 april
16 maart - 16 april

Vaststellen
Concept
RIS

16 maart - 16 april
16 maart - 16 april

Vaststellen
Concept
RIS

16 maart - 16 april
16 maart - 16 april

Vaststellen
Concept
RIS

16 maart - 16 april
16 maart - 16 april

Vaststellen
Concept
RIS

16 maart - 16 april
16 maart - 16 april

Vaststellen
Concept
RIS

16 maart - 16 april
16 maart - 16 april

Vaststellen
Concept
RIS

16 maart - 16 april
16 maart - 16 april

Vaststellen
Concept
RIS

16 maart - 16 april
16 maart - 16 april

Vaststellen
Concept
RIS

16 maart - 16 april
16 maart - 16 april

Vaststellen
Concept
RIS

16 maart - 16 april
16 maart - 16 april

Vaststellen
Concept
RIS

16 maart - 16 april
16 maart - 16 april

Vaststellen
Concept
RIS

16 maart - 16 april
16 maart - 16 april

Vaststellen
Concept
RIS

16 maart - 16 april
16 maart - 16 april

Vaststellen
Concept
RIS

16 maart - 16 april
16 maart - 16 april

Vaststellen
Concept
RIS

16 maart - 16 april
16 maart - 16 april

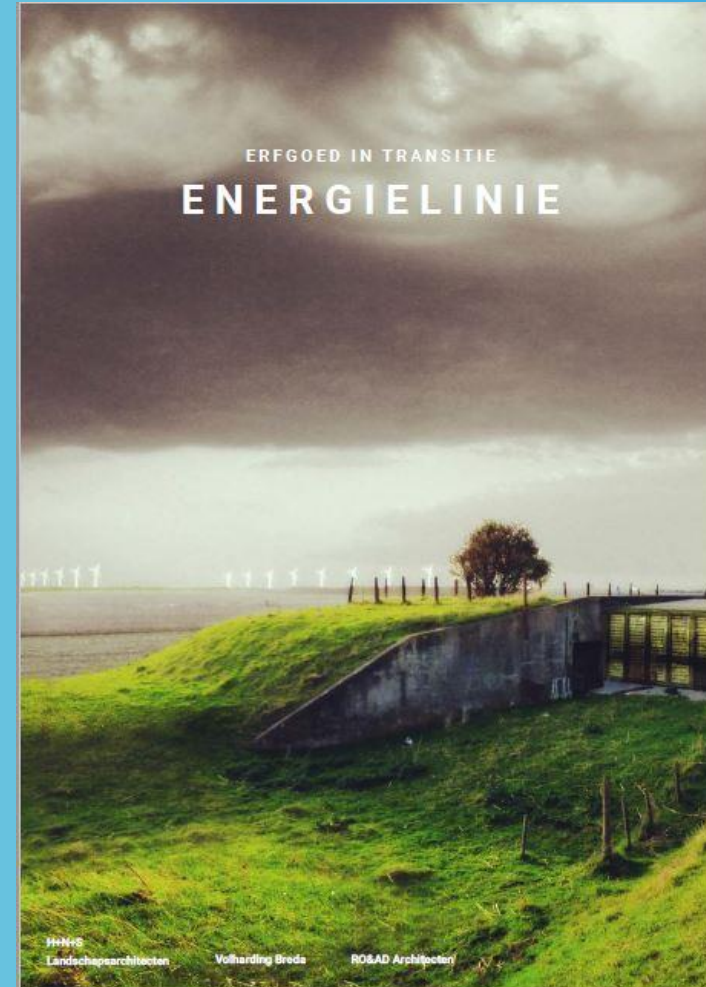
Vaststellen
Concept
RIS

16 maart - 16 april
16 maart - 16 april



Onderzoek Energielinie

- Behoud door ontwikkeling
- Ontwerpend onderzoek op juiste abstractieniveau
- Geen algemene regels: werken belemmerend en niet inspirerend
- Maatwerk!



Opdrachtgevers: Rijksdienst voor het Cultureel Erfgoed,
Provincie Noord-Holland 2017



energieregionhn.nl
energieregionhz.nl



Energieregio Noord-Holland Noord
Energieregio Noord-Holland Zuid



@energieregioNHN
@energieregioNHZ