



Erfgoed- en Duurzaamheidsbeleid in na-oorlogse wijken

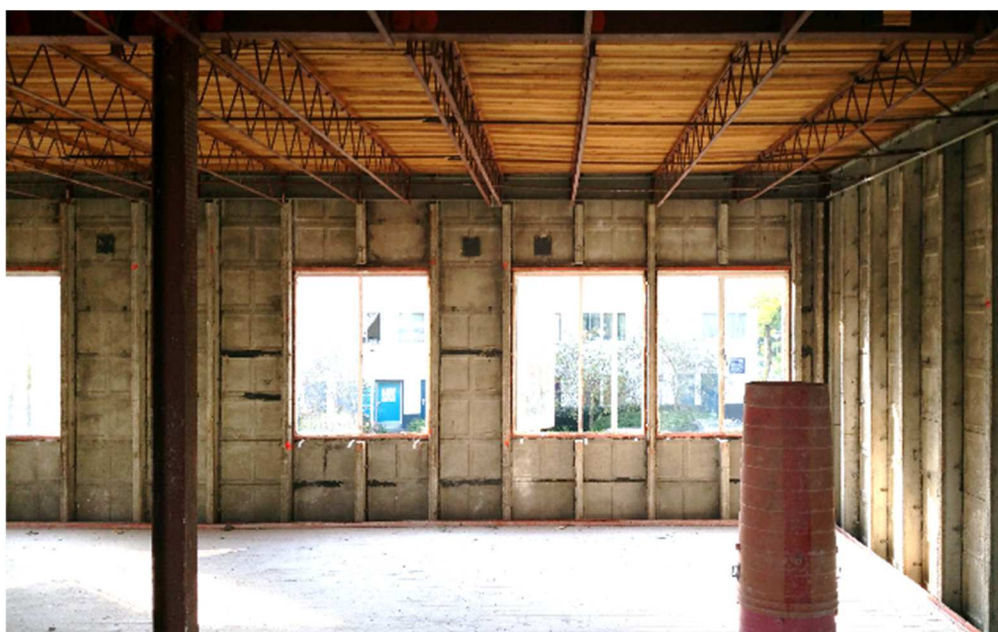
- Schaal van de ensembles wordt steeds groter
- Samenhang binnen de ensembles staat door versnippering onder druk
- Ingrepen in het einde van de vorige eeuw zijn bepalend voor het beeld



Een paar voorbeelden binnen het AUP Met name grootschalige sociale woningbouw

Twee thema's

- Gevelisolatie
- Kozijnen



Van binnen uit

- Ruimte verlies
- Koudebruggen
- Niet in bewoonde toestand
- Beeld
- Hoogwaardige isolatie
- Tevens geluidsisolatie



In de constructie

- Uitvoering specifiek
- Koudebruggen
- Minder hoogwaardig
- Beeld
- Geen ruimteverlies
- In bewoonde toestand



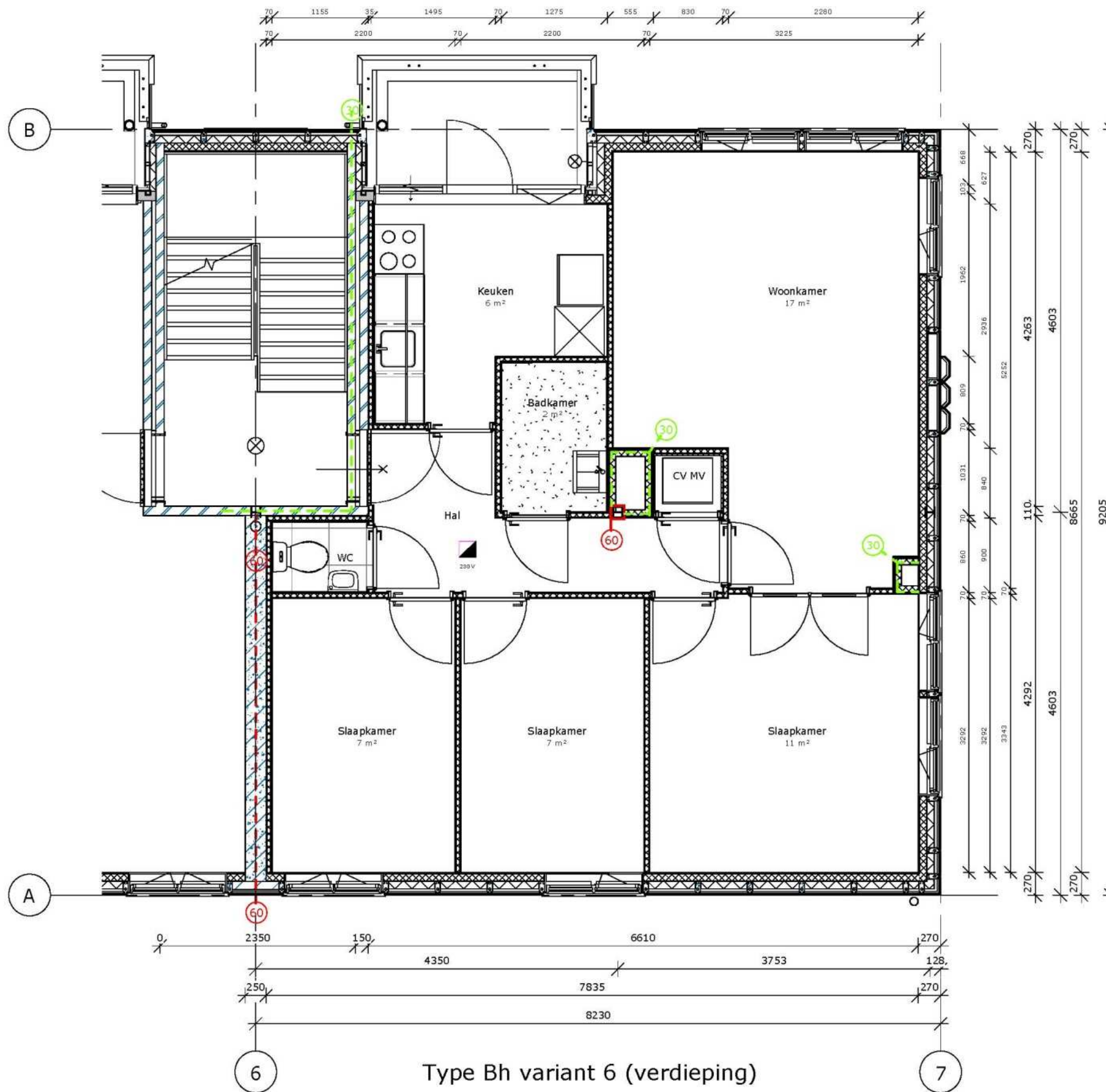
Van buiten af

- Beeld
- Detaillering/materiaal
- Koudebruggen
- Zeer hoogwaardige isolatie
- Geen ruimteverlies
- In bewoonde toestand









Type Bh variant 6 (verdieping)

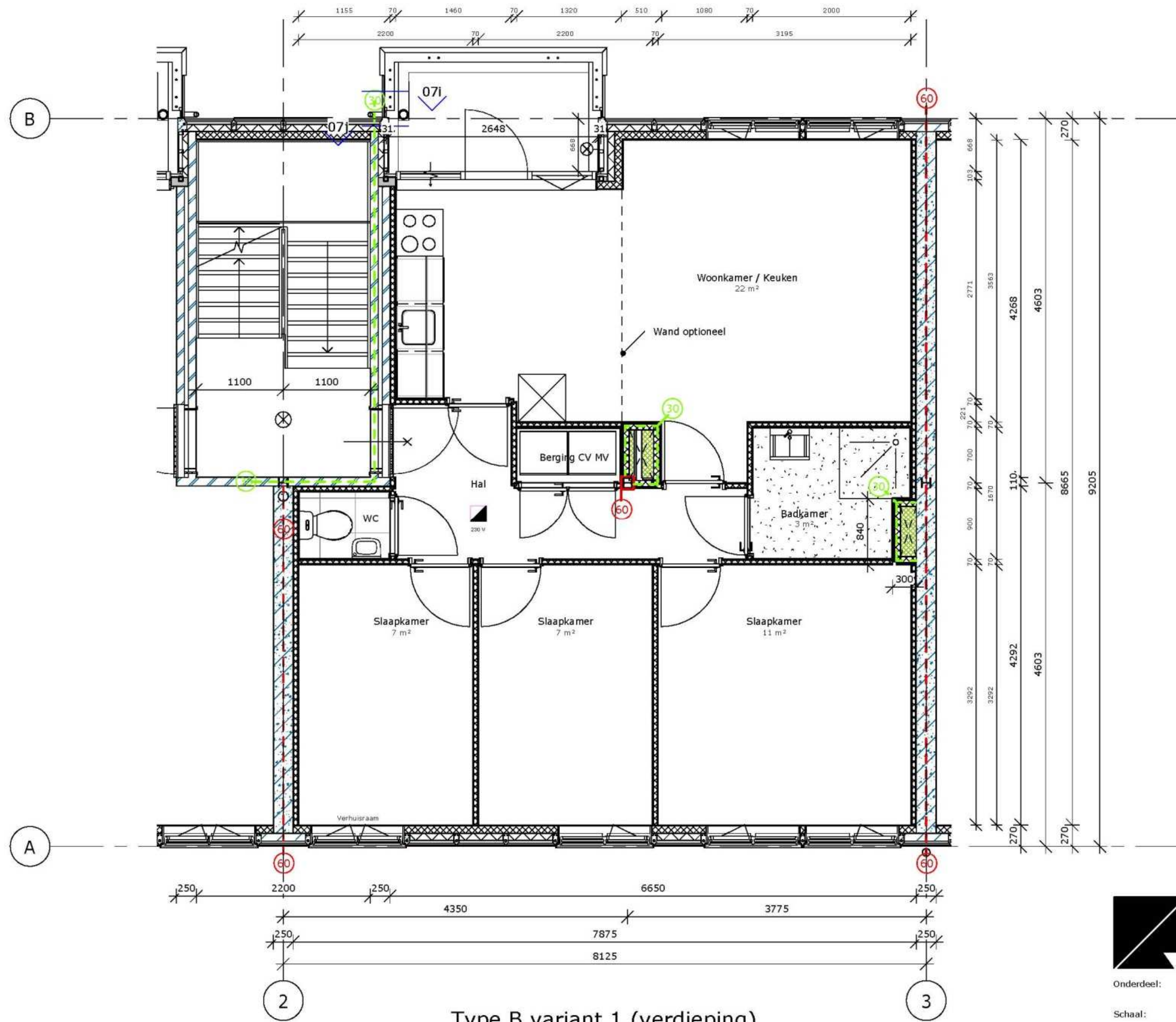
Type Bhs is gespiegeld

Maten in het werk te controleren



Onderdeel: Type Bh variant 6 (verdieping) 150204
 Projectnummer:
 Schaal: 1 : 50
 Getekend: bvv Tekeningnummer:
 Datum: 10-03-2016 B-50-03f





Type B variant 1 (verdieping)

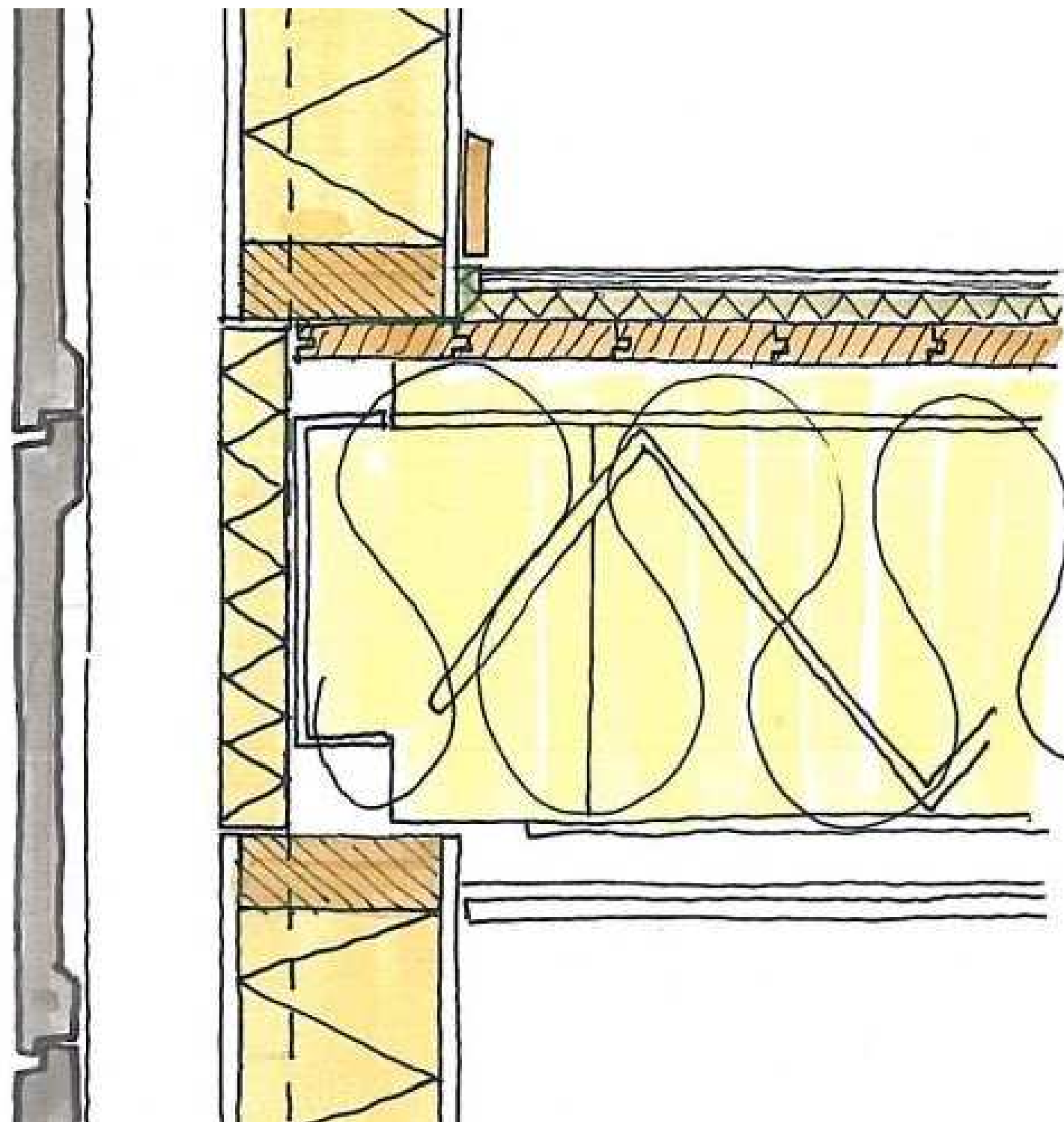
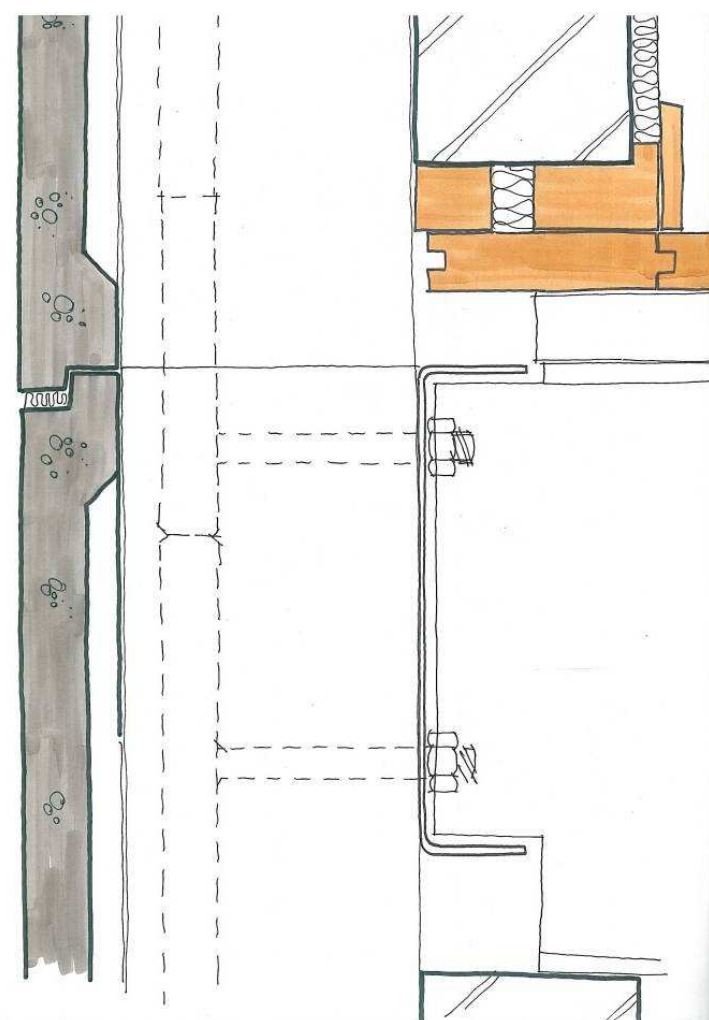
Type Bs is gespiegeld

Maten in het werk te controleren

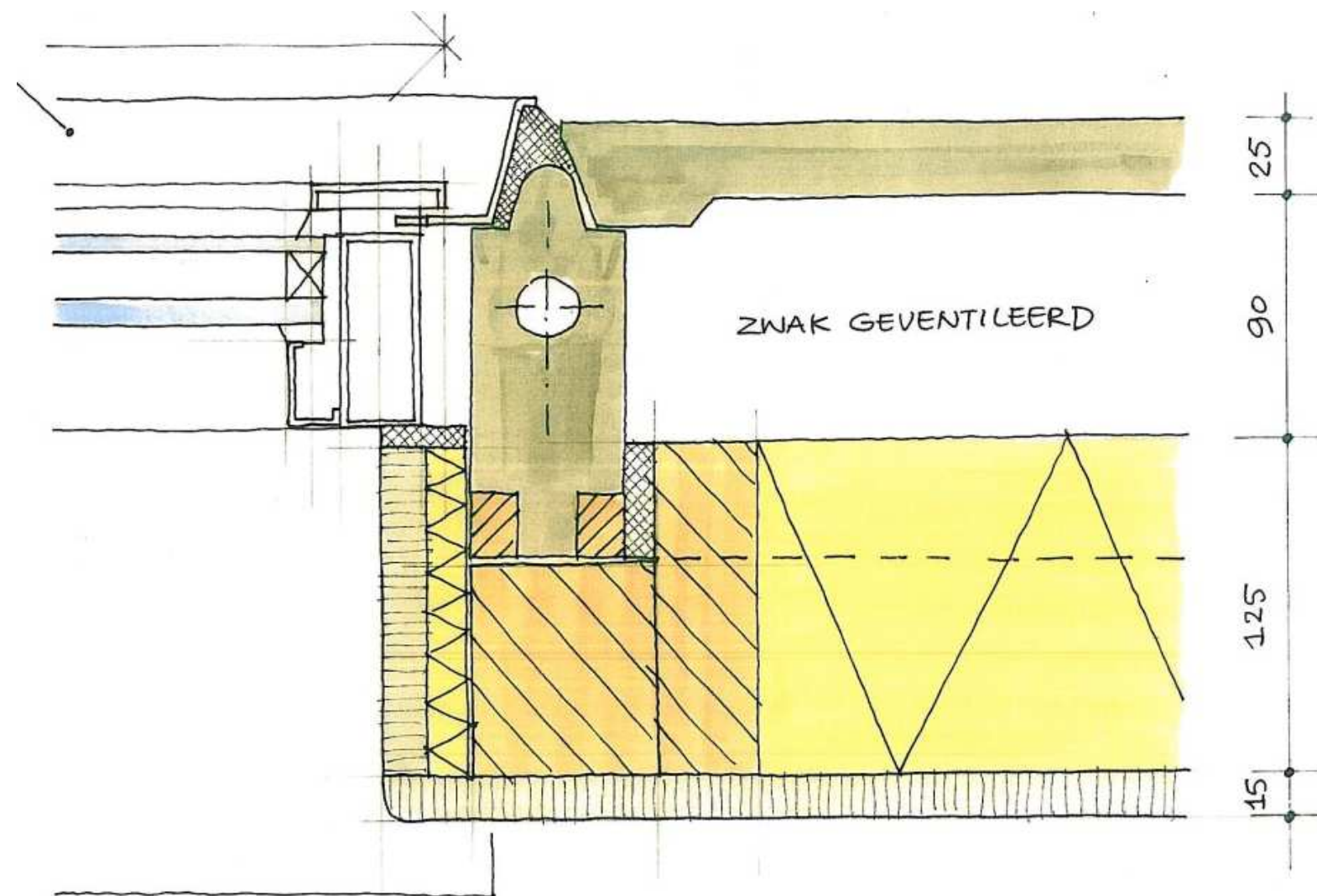
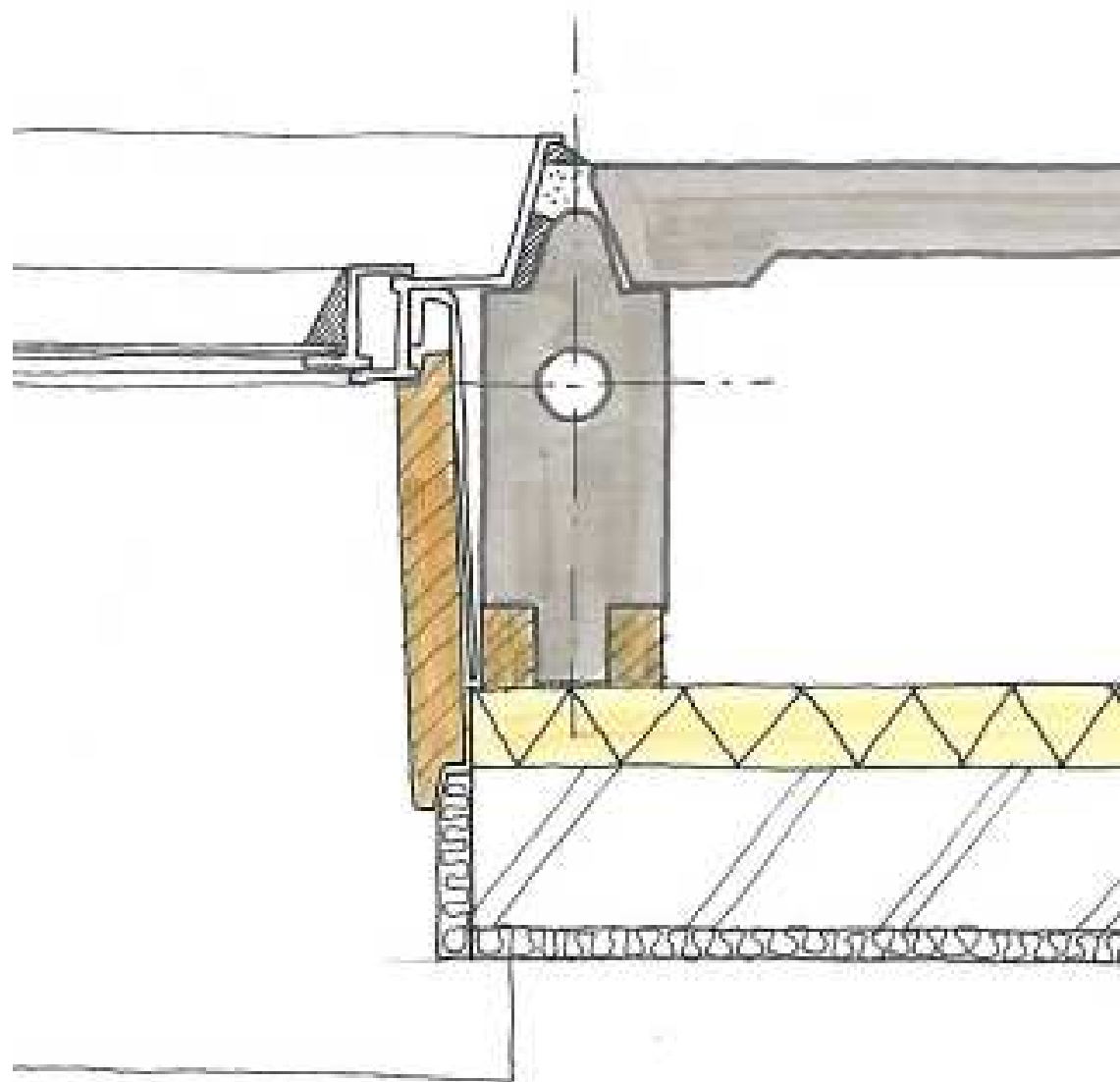


Onderdeel: Type B variant 1 (verdieping) 150204
 Projectnummer:
 Schaal: 1 : 50
 Getekend: bvv Tekeningnummer:
 Datum: 10-03-2016 B-50-01a





Bestaande binnenspouwblad vervangen door HSB element.
Randbalk voorzien van koudebrug-isolatie. Vloerveld volvlokken.















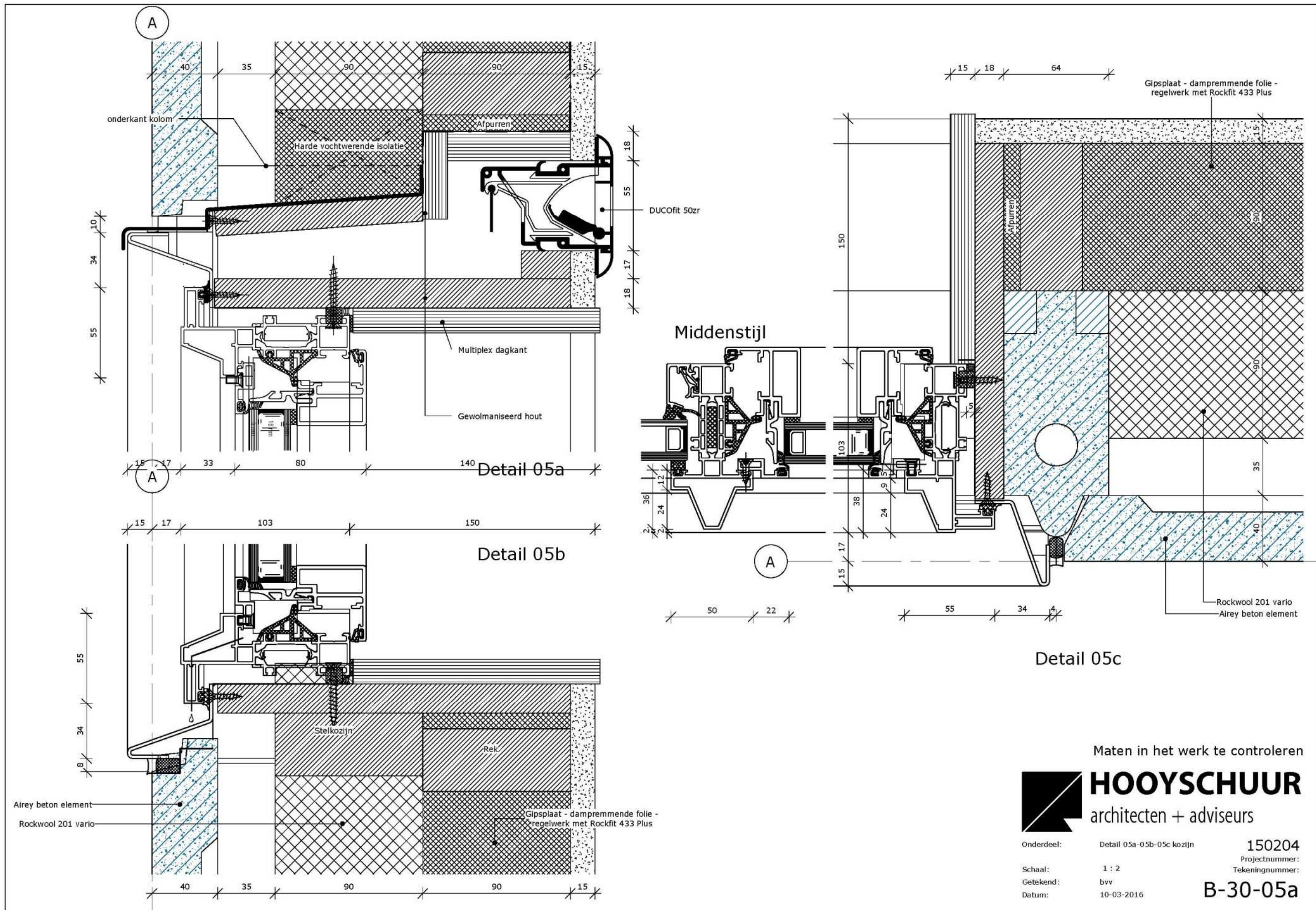










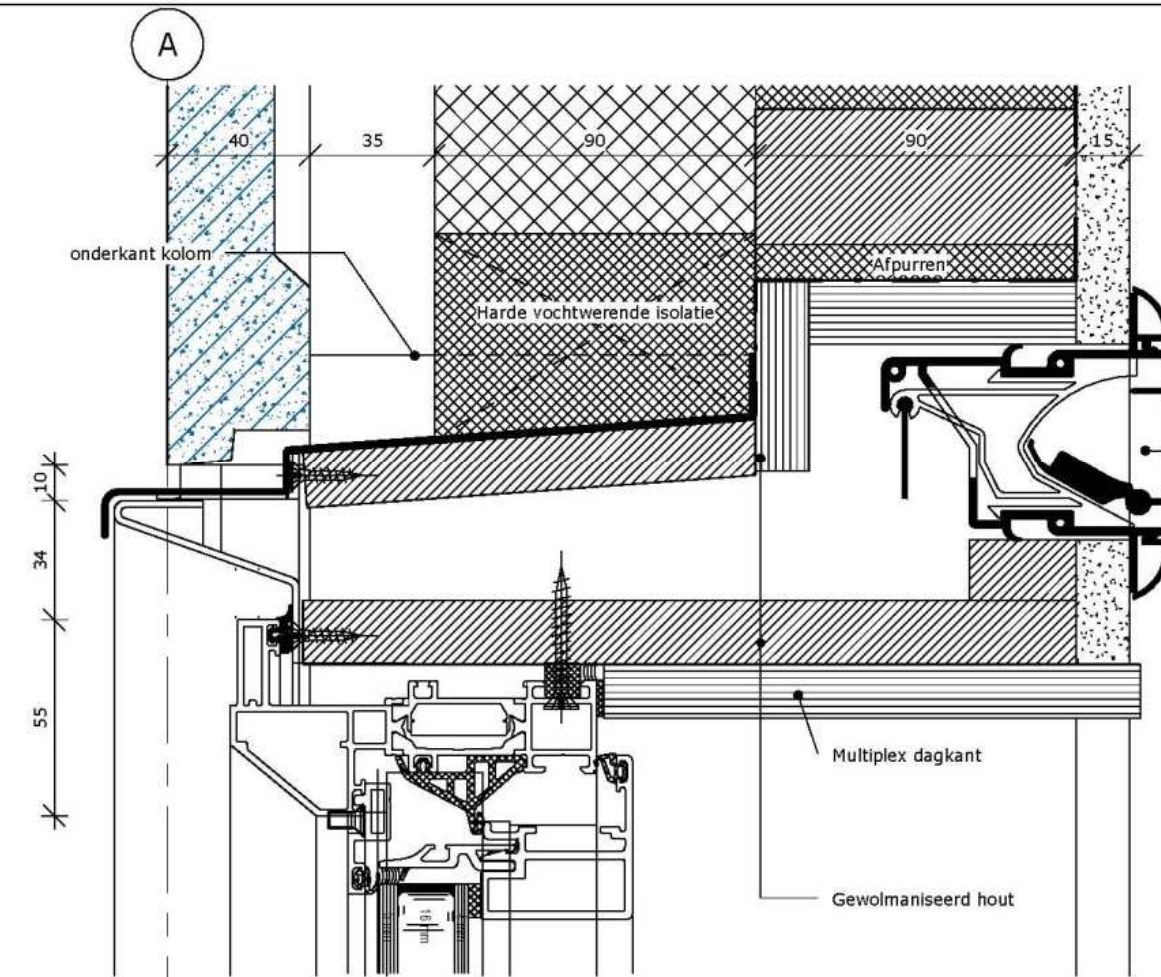


Maten in het werk te controleren

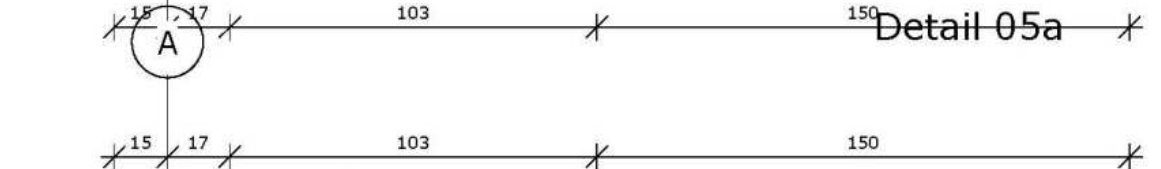


Onderdeel: Detail 05a-05b-05c kozijn 150204
 Projectnummer:
 Tekeningnummer:
 Schaal: 1 : 2
 Getekend: bvv
 Datum: 10-03-2016
B-30-05a

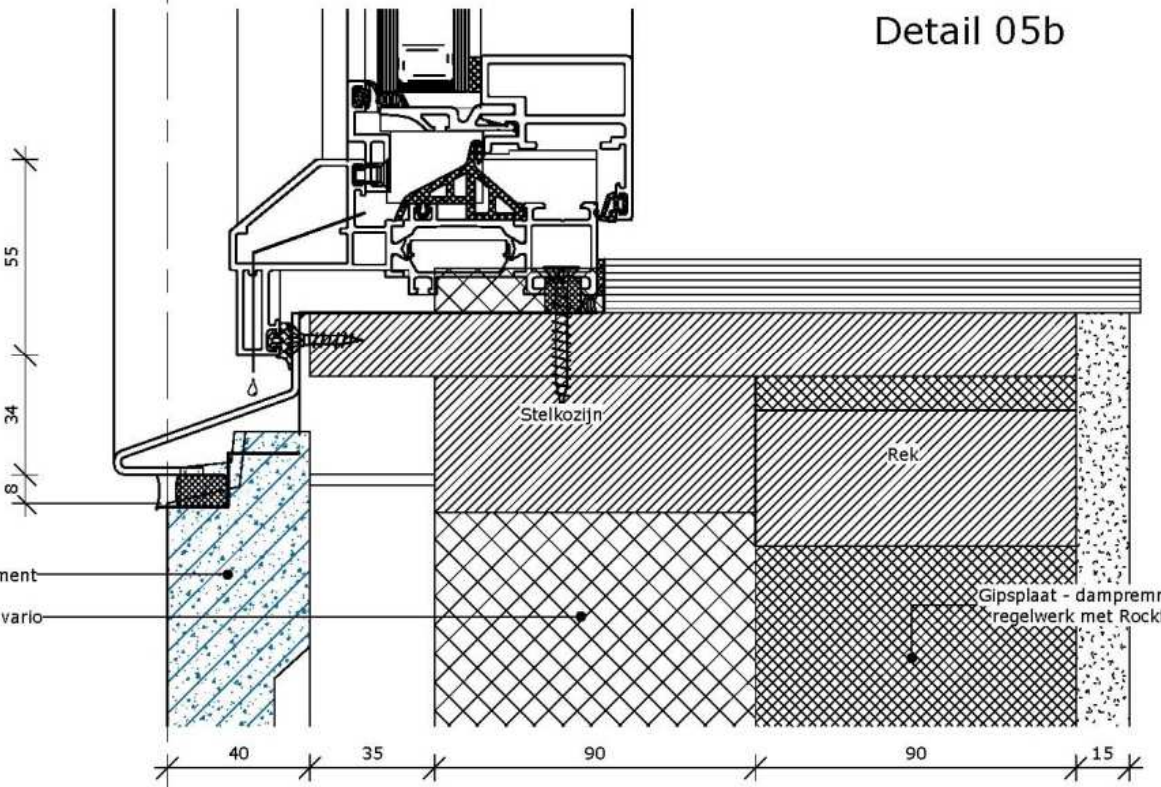




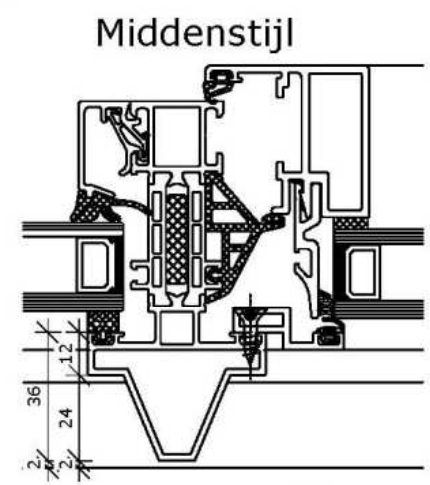
Detail 05a



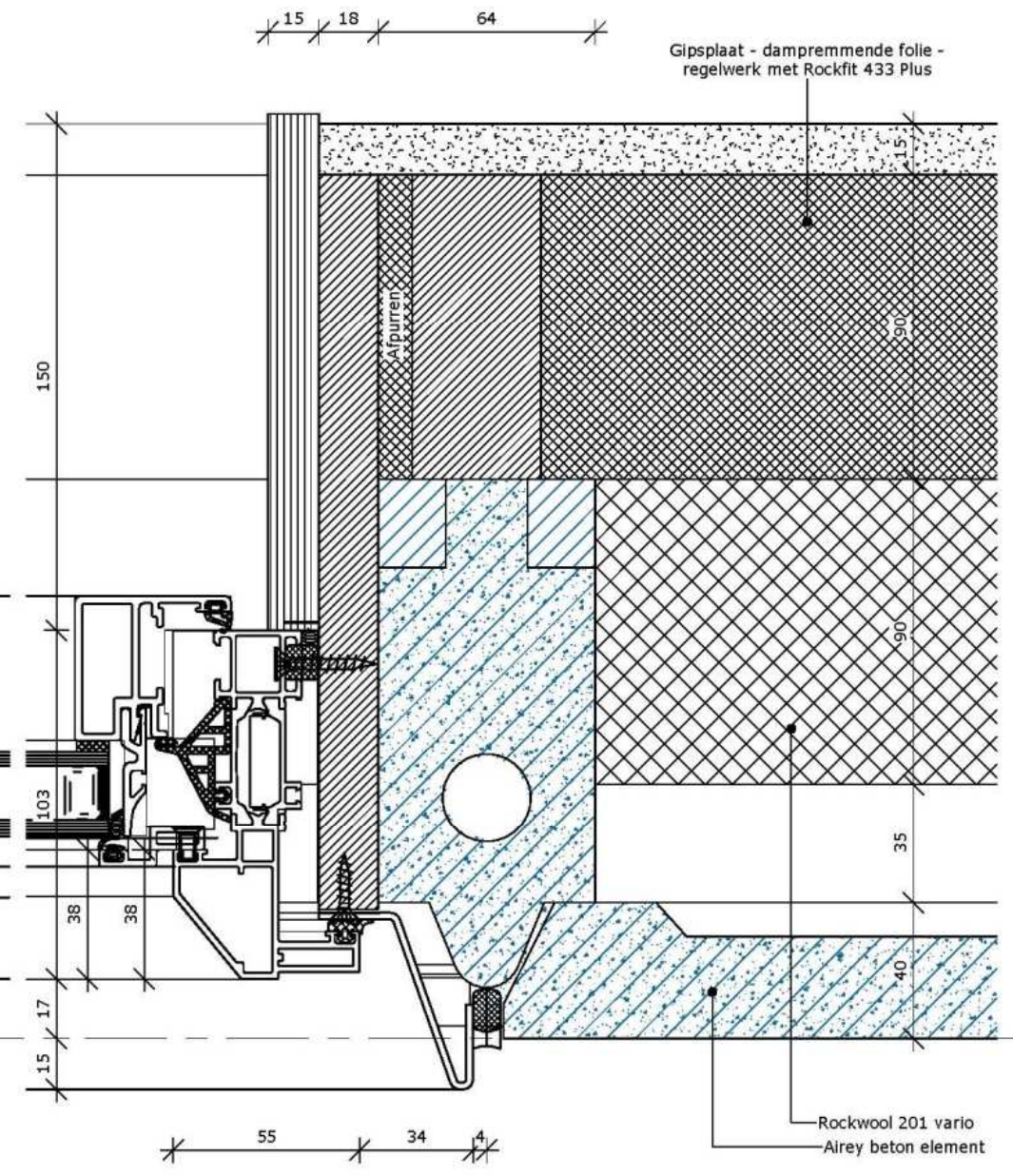
Detail 05b



Detail 05c



A



Maten in het werk te controleren



Onderdeel: Detail 05a-05b-05c kozijn 150204
 Projectnummer:
 Schaal: 1 : 2
 Getekend: bvv
 Tekeningnummer:
 Datum: 05-04-2016
B-30-05a













