

**Steunpunt**  
Monumenten  
& Archeologie  
Noord-Holland

# Masterclass erfgoed en het omgevingsplan

Introductie omgevingsplan

26 april 2021



# Agenda Masterclass

9.30 - 11.00 uur

Welkom door Kim Zweerink

Introductie omgevingsplan - Joske Poelstra

Vragenronde

Vergunningvrij bouwen - Bas Schout

Vragenronde

Gemeentelijke monumenten en het omgevingsplan - Joske Poelstra

Vragenronde

Afsluiting door Kim Zweerink

**Steunpunt**  
Monumenten  
& Archeologie  
Noord-Holland

# Masterclass erfgoed en het omgevingsplan

Introductie omgevingsplan

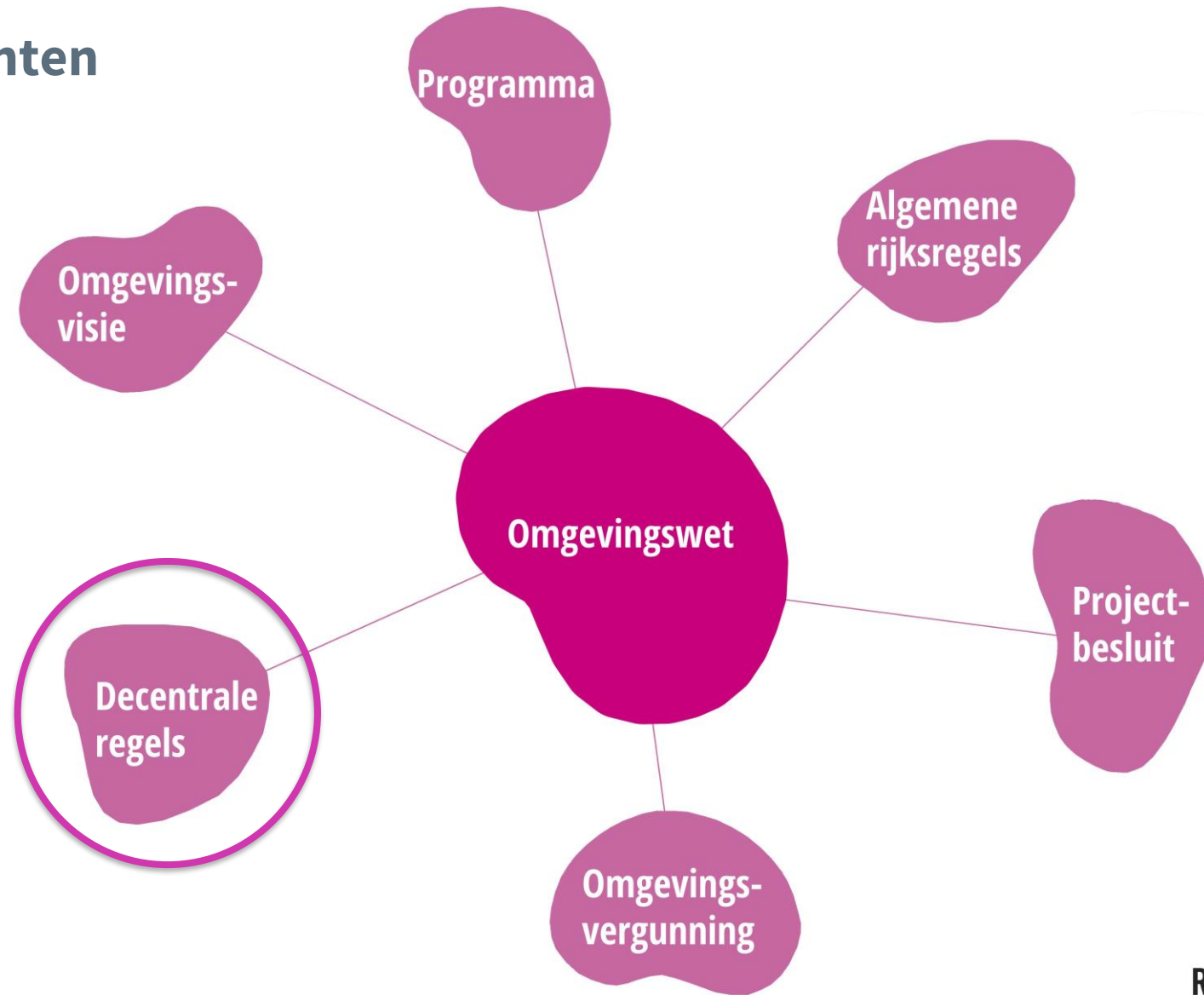
Joske Poelstra - Rho adviseurs voor leefruimte

26 april 2021

**RHO ADVISEURS**  
—



# Kerninstrumenten



**RHO ADVISEURS**



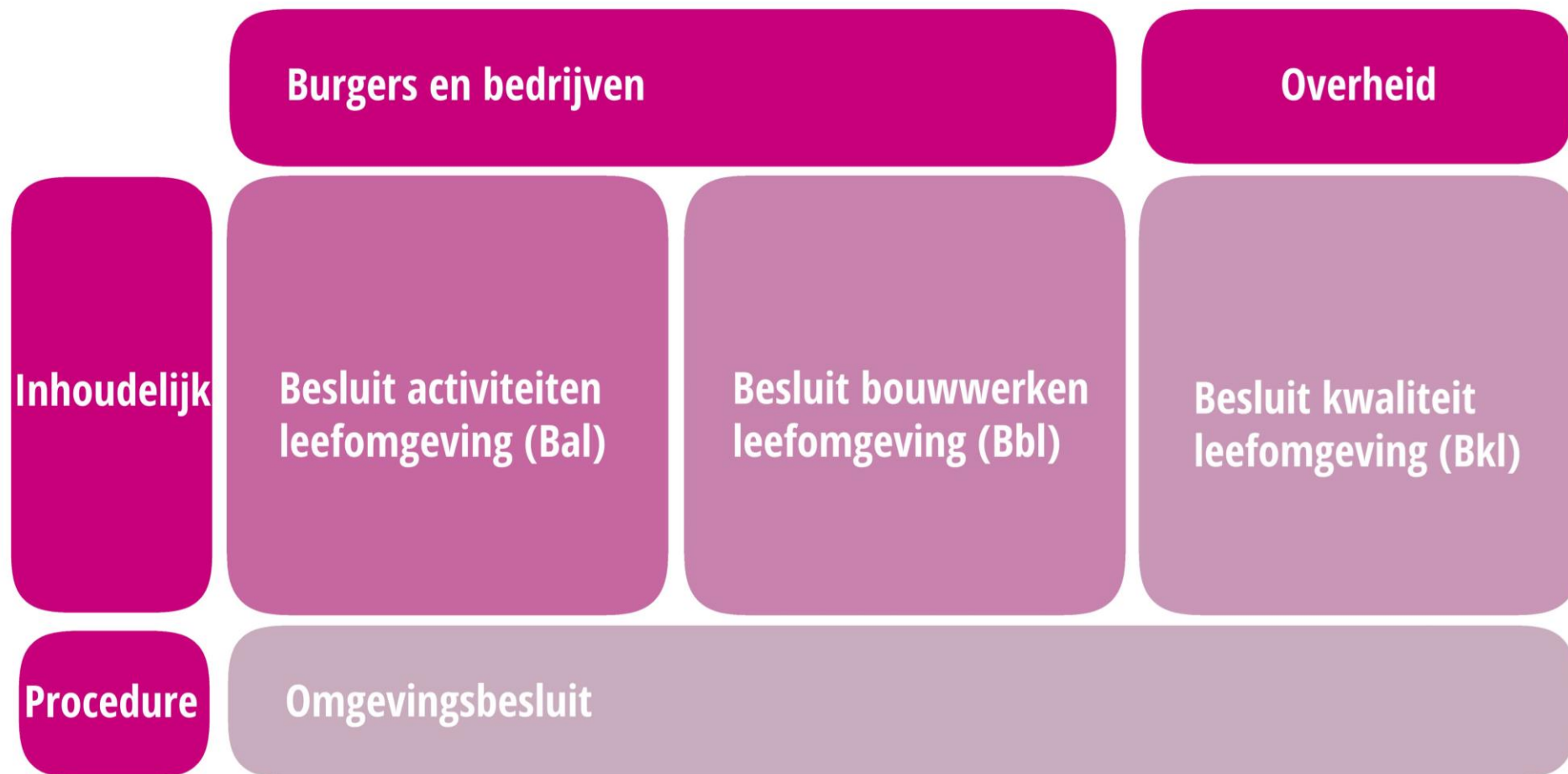
# Samenhang instrumenten



## Omgevingsplan



# Rijksregels



# Overheid

# Burgers en bedrijven

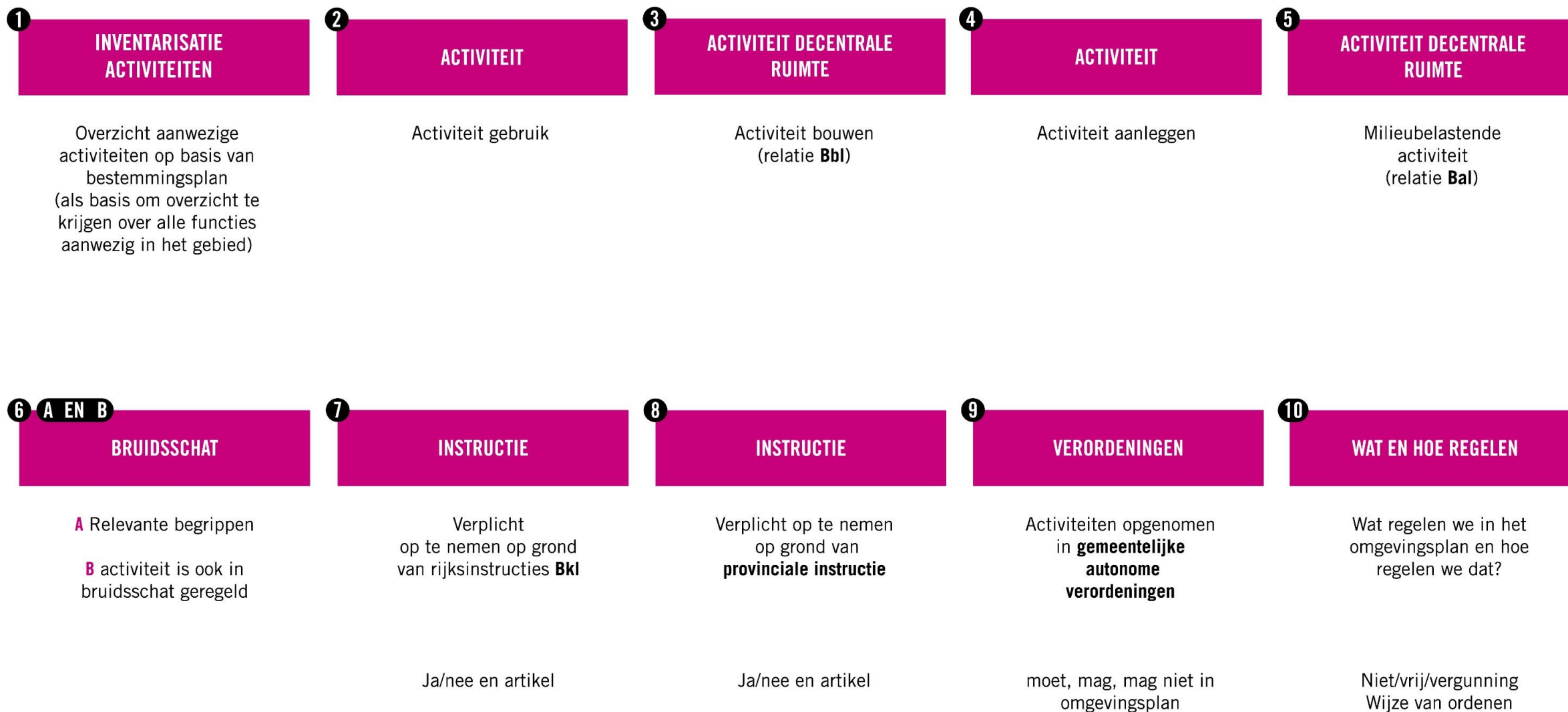
**BKL**

**Omgevingsverordening  
provincie**





# Regel - analyse



## Regels omgevingsplan



# Casco omgevingsplan VNG

- Hoofdstuk 1 Algemene bepalingen
- Hoofdstuk 2 Doelen
- Hoofdstuk 3 Programma's
- Hoofdstuk 4 Aanwijzing in de fysieke leefomgeving
- Hoofdstuk 5 Activiteiten
- Hoofdstuk 6 Beheer en onderhoud
- Hoofdstuk 7 Financiële bepalingen
- Hoofdstuk 8 Procesregels
- Hoofdstuk 9 Handhaving
- Hoofdstuk 10 Monitoring en informatie
- Hoofdstuk 11 Overgangsrecht
- Hoofdstuk 12 Slotbepalingen



## Het omgevingsplan

Een structuur voor gemeenten



# Cultureel erfgoed en het omgevingsplan

## **Artikel 5.130 Besluit kwaliteit leefomgeving**

In een omgevingsplan wordt rekening gehouden met het belang van het behoud van cultureel erfgoed, met inbegrip van bekende of aantoonbaar te verwachten archeologische monumenten

## Cultureel erfgoed en het omgevingsplan

Cultureel erfgoed als onderdeel van de fysieke leefomgeving bestaat uit vijf elementen:

- monumenten (zoals (bouw)werken, tuinen en parken)
- (bekende of verwachte) archeologische monumenten
- stads- en dorpsgezichten
- (delen van) cultuurlandschappen en
- roerend of immaterieel cultureel erfgoed, voor zover dat onderwerp kan zijn van een evenwichtige toedeling van functies aan locaties in het omgevingsplan (zoals een haven met historische schepen)

Handreiking begrippenkader RCE



**Geen dubbelbestemming meer**  
per activiteit, gebied of thema geregeld

### **Bouwactiviteiten**

- algemene regel: ‘de bouwhoogte is maximaal ... meter’
- open norm: ‘de bouwhoogte moet passen bij het straat- en bebouwingsbeeld’
- alleen bouwen na aanleveren archeologisch rapport

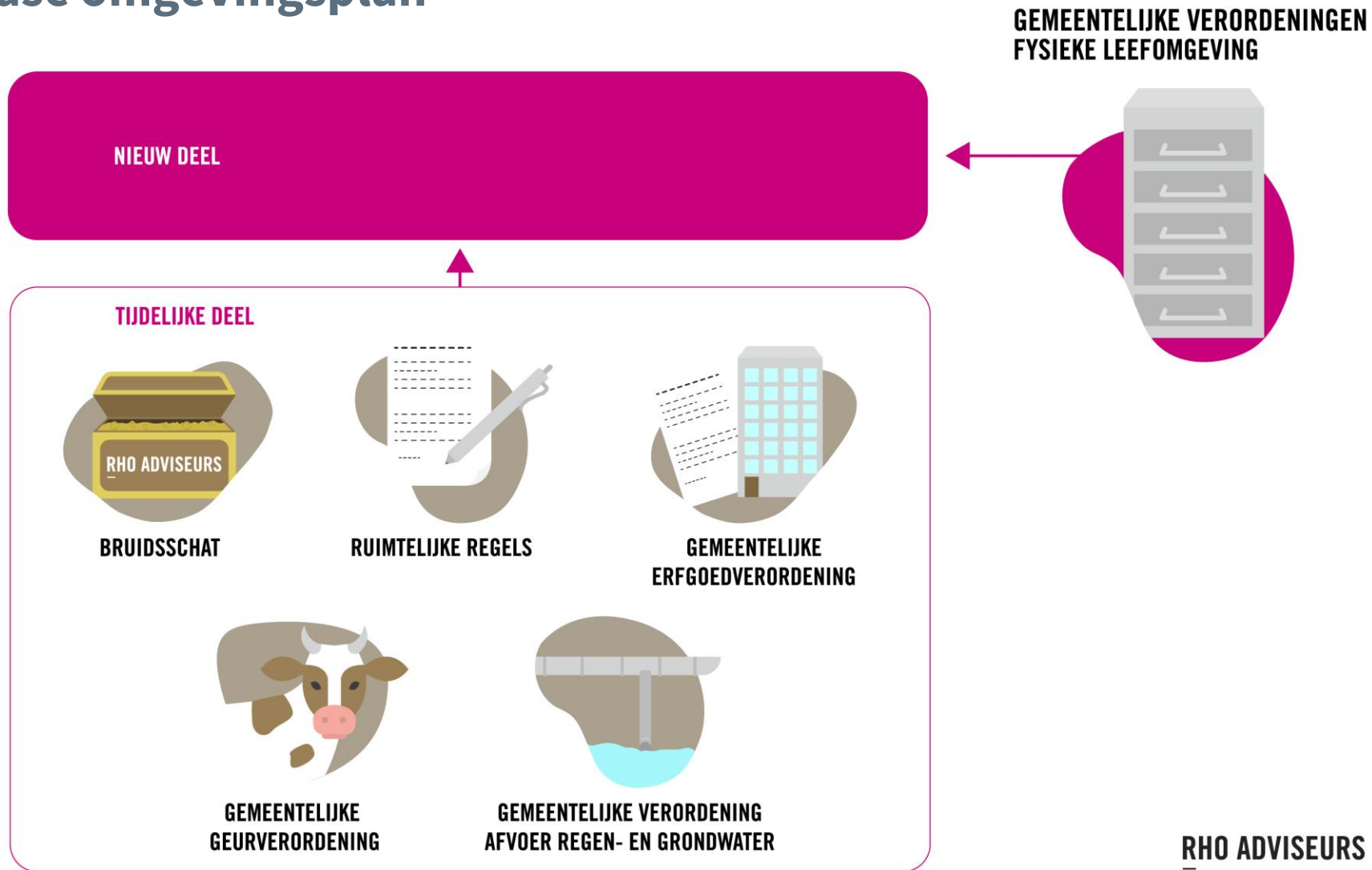
### **Aanlegactiviteiten**

- voor > ... m<sup>2</sup> en dieper dan ... m graafwerkzaamheden in archeologisch waardevol gebied
- voor kappen van bomen in waardevolle laanstructuur

### **Sloopactiviteiten**

- voor het slopen van aan karakteristiek pand

# Overgangsfase omgevingsplan





Vragen?



Steunpunt  
Monumenten  
& Archeologie  
Noord-Holland

Gemeentelijk  
monument



# Masterclass erfgoed en het omgevingsplan

Gemeentelijke monumenten en het omgevingsplan  
Joske Poelstra - Rho adviseurs voor leefruimte

26 april 2021

**RHO ADVISEURS**



## Lokale verordeningen

- Regels over fysieke leefomgeving
- Opnemen in omgevingsplan
- Bijv. APV, Erfgoedverordening
  
- Overgangsrecht
- Na 31-12-2029 vervallen van rechtswege





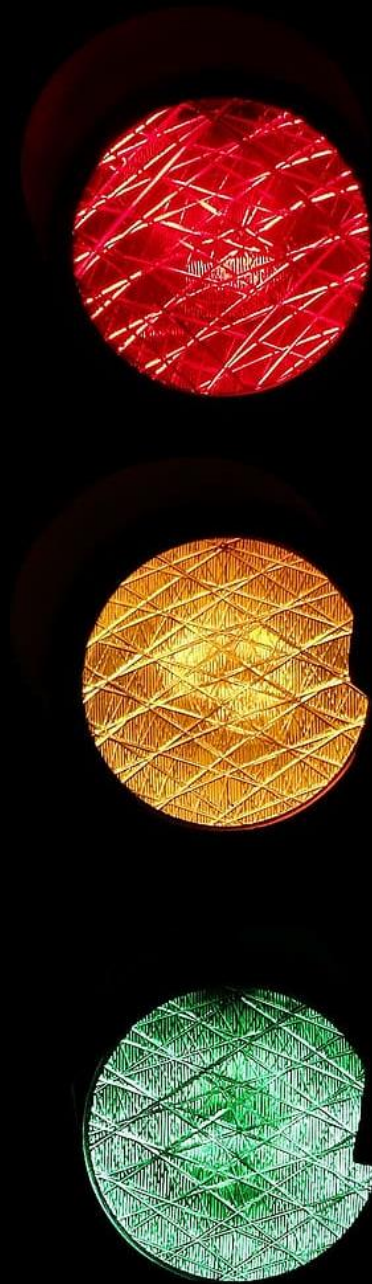
## Lokale verordeningen

3 categorieën:

I **mag niet** in het  
omgevingsplan worden  
opgenomen

II **mag** in het omgevingsplan  
worden opgenomen

III **moet** in het omgevingsplan  
worden opgenomen



## **Gemeentelijk monument**

monument of archeologisch monument waaraan in het omgevingsplan de functie-aanduiding gemeentelijk monument is gegeven

## **Link met vergunningvrij bouwen**

De functie 'gemeentelijk monument' is de enige functie waarmee de gemeente de rijksregels voor het vergunningvrij bouwen kan 'uitzetten'

## **Erfgoedverordening**

na 31 december 2029<sup>1</sup>: geen regels over de fysieke leefomgeving!  
regels gaan over naar het omgevingsplan

## Gemeentelijk monument

- niet langer in Erfgoedverordening, dus ‘aanwijzing’ via wijziging omgevingsplan
- gemeenteraad is bevoegd gezag, delegatie aan college mogelijk
- al aangewezen? Dan niet alsnog beroep mogelijk

## Specifieke zorgplicht

Degene die een gemeentelijke monumentenactiviteit of een andere activiteit die een gemeentelijk monument betreft, verricht en weet of redelijkerwijs kan vermoeden dat die activiteit kan leiden tot het beschadigen of het vernielen van een gemeentelijk monument, is verplicht alle maatregelen te nemen die redelijkerwijs van diegene kunnen worden gevraagd om deze beschadiging of vernieling te voorkomen.

## **Gemeentelijke monumentenactiviteit**

activiteit inhoudende het slopen, verstoren, verplaatsen of wijzigen van een gemeentelijk monument of het herstellen of gebruiken daarvan waardoor het wordt ontsierd of in gevaar gebracht

## **Vergunningplicht**

Het is verboden zonder omgevingsvergunning een gemeentelijke monumentenactiviteit te verrichten

## Regeling in het omgevingsplan functieaanduiding ‘gemeentelijk monument’





# Functie-aanduiding ‘gemeentelijk monument’

## Regeling in het omgevingsplan

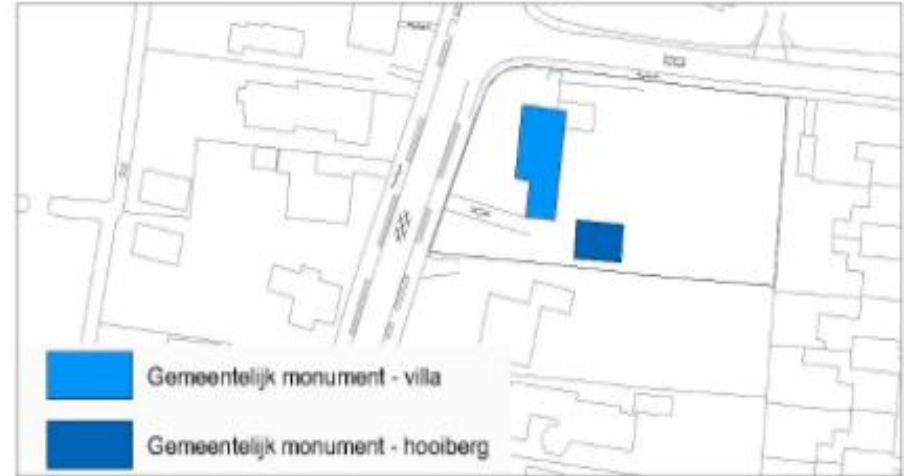
functieaanduiding ‘gemeentelijk monument’

met benaming of nummers

Elke regel heeft een eigen werkingsgebied

1.000 monumenten:

1.000 regels en 1.000 werkingsgebieden?



## Regels

Artikelen met generieke regels voor alle monumenten

## Bijlage bij regels

### Locatie

gemeentelijk monument 1 villa

gemeentelijk monument 2 villa

gemeentelijk monument 3 villa

gemeentelijk monument 4 villa

gemeentelijk monument 5  
bunkercomplex

gemeentelijk monument 6 boerderij  
met hooiberg

gemeentelijk monument 7 park

## Kaart

Gem. monument 1  
villa

Gem. monument  
2 villa

Gem. monument  
3 villa

Gem. monument  
4 villa

Gem. monument  
6 boerderij met  
hooiberg

Gem. monument  
5 bunkercomplex

Gem. monument 7 park

Gem. monument  
5 bunkercomplex

Gem. monument  
5 bunkercomplex

# In Digitaal Stelsel Omgevingswet

## § 7.3 Cultureel erfgoed

### ARTIKEL 7.9 Gemeentelijke monumenten

Deze paragraaf gaat over de bescherming van gemeentelijke monumenten.

#### Annotaties

Type Regelgeving  
Themas regel voor iedereen  
cultuurlandschappen

#### Locaties

gemeentelijk monument 1 villa

gemeentelijk monument 2 villa

gemeentelijk monument 3 villa

gemeentelijk monument 4 villa

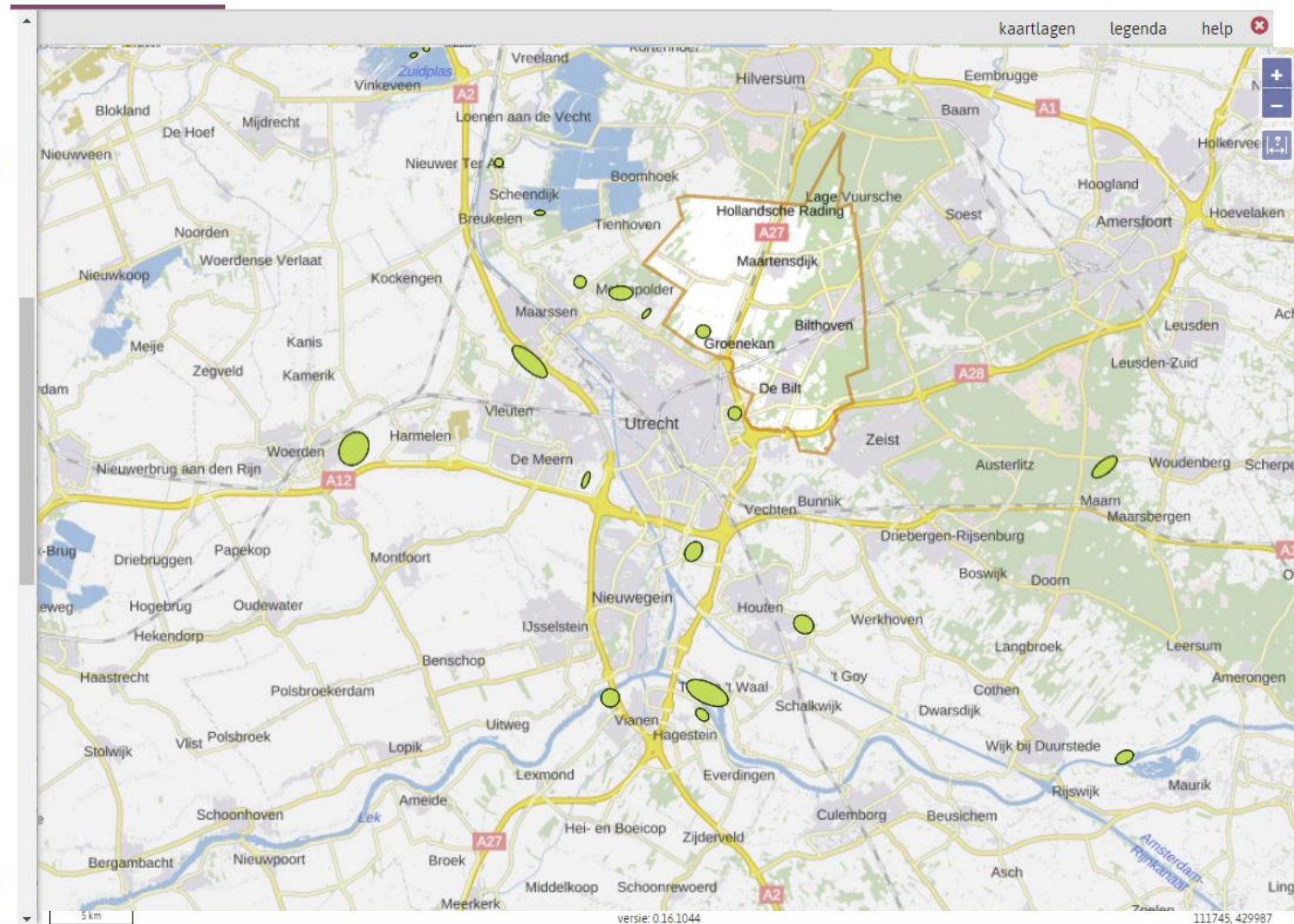
gemeentelijk monument 5 bunkercomplex

#### Gebiedsaanwijzingen

#### ▼ Functies

gemeentelijk monument

2. De kernkwaliteiten zijn voor elk gebied vastgelegd in de Bijlage Kernkwaliteiten Eemland, Gelderse Vallei, Groene Hart, Rivierengebied en Utrechtse Heuvelrug.



## Bijlage 3 Monumenten

Locatie
gemeentelijk monument 1 villa
gemeentelijk monument 2 villa
gemeentelijk monument 3 villa
gemeentelijk monument 4 villa
gemeentelijk monument 5 bunkercomplex
gemeentelijk monument 6 boerderij met hooiberg
gemeentelijk monument 7 park

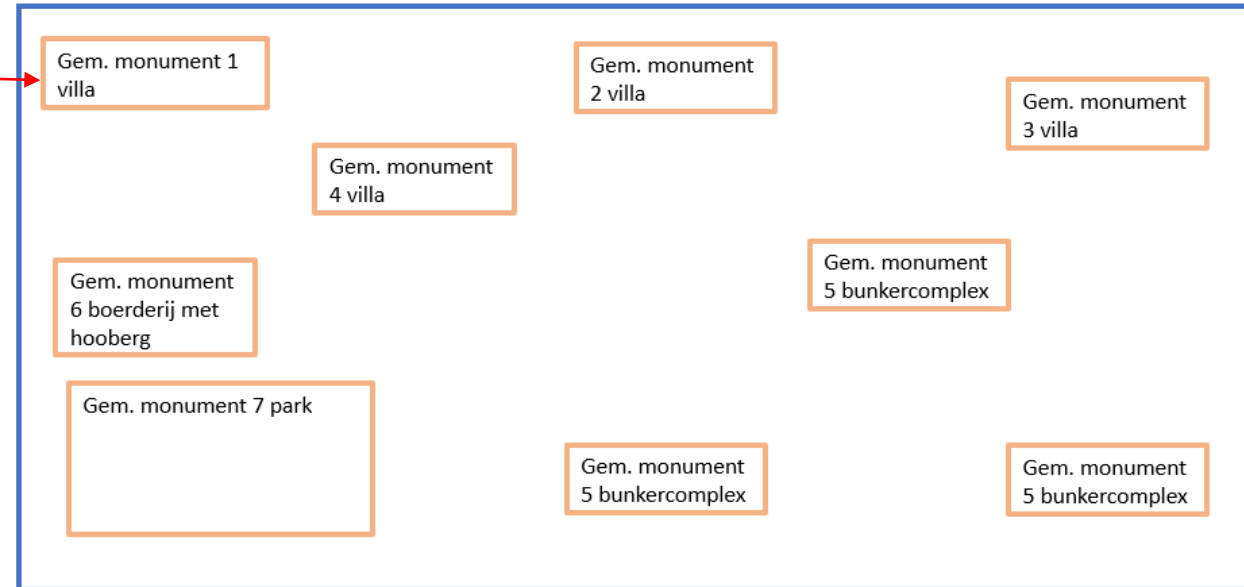
Deze verwijzing moet er zijn om generieke regel te kunnen stellen en individuele monumenten in bijlage te noemen ipv in de regels

### Artikel 7.1 Toepassingsbereik

Deze paragraaf gaat over de bescherming van de gemeentelijke monumenten die zijn opgesomd in Bijlage 3 Monumenten, ter plaatse van de functie-aanduiding gemeentelijk monument.

### Annotaties

- Artikelen annoteren met Regeltekst en Juridische regel
- Verbinding leggen met Locaties
- Annoteren met Gebiedsaanwijzing van type Functie, groep beschermd monument, naam Gemeentelijk monument
- Noemer Locatie = de term voor het monument in bijlage







Vragen?