

**Steunpunt
Monumenten
& Archeologie
Noord-Holland**

Erfgoed en de gemeentelijke adviescommissie



26 juni 2021

Programma

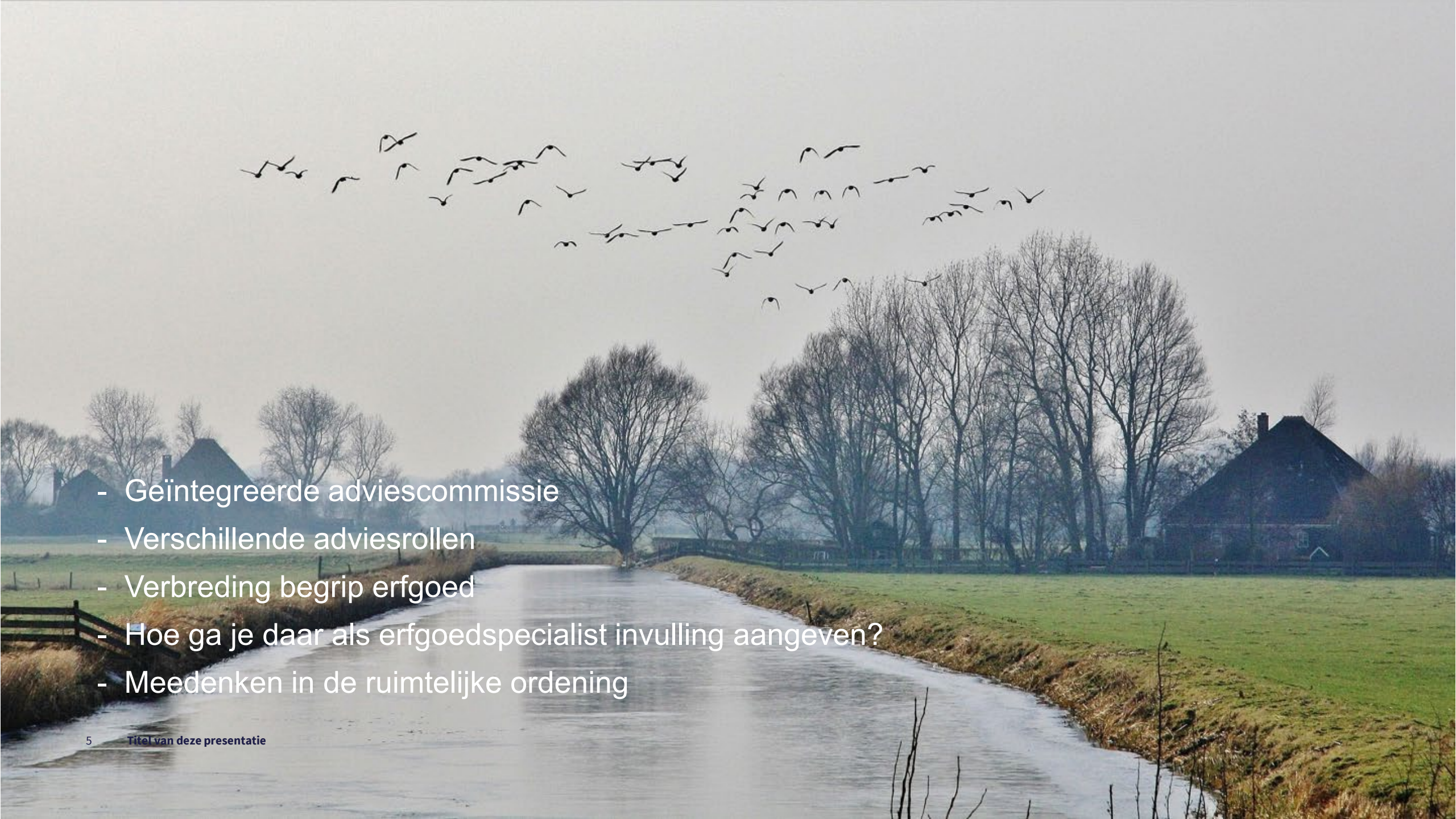
- **José van Campen, De gemeentelijke adviescommissie. Wat moet**
- **José van Campen, De gemeentelijke adviescommissie. Wat kan**
- **Flip ten Cate, De nieuwe adviescommissie nu en in de toekomst**
- **Kim Zweerink, De advisering over erfgoed en de gemeentelijke adviescommissie**



De advisering over erfgoed en de gemeentelijke adviescommissie



26 juni 2021



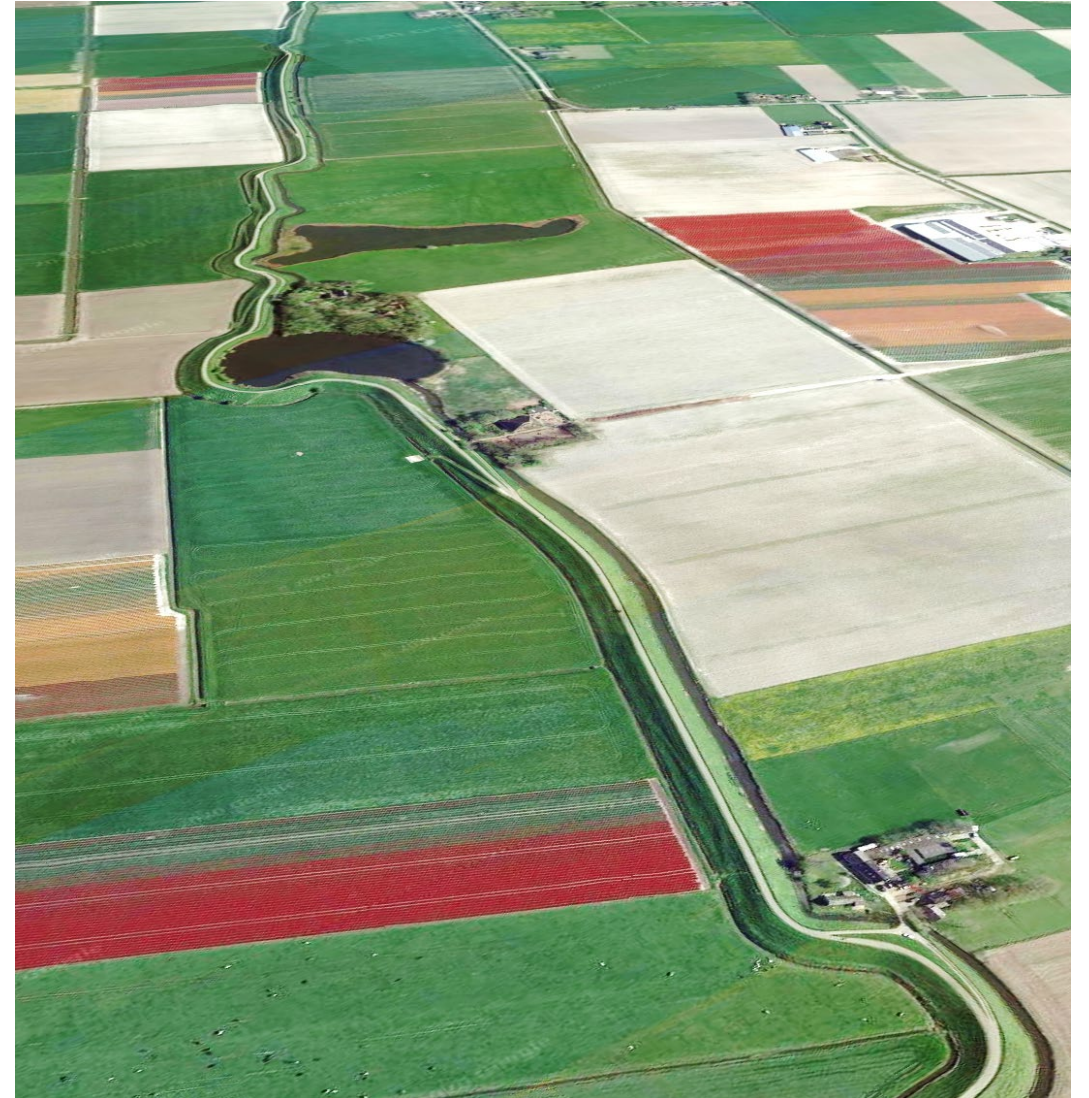
- Geïntegreerde adviescommissie
- Verschillende adviesrollen
- Verbreding begrip erfgoed
- Hoe ga je daar als erfgoedsspecialist invulling aangeven?
- Meedenken in de ruimtelijke ordening

Context Cultuurhistorie

Cultuurhistorie wordt de drager?

Omslag van object naar gebied

- Structuren & ensembles
- Omgeving van monument
- Cultuurlandschap
- Beschermd gezicht
- Dubbelfunctie cultuurhistorie





Kwaliteitsregels in het omgevingsplan

- Gesloten normen – wat simpel kan vergunningvrij
- Open normen – maatwerk
- Geïntegreerd systeem van regels
- Sturen op maatschappelijke doelen

Verruiming bijgebouwenTwisk

Verruiming bijgebouwen

Maatwerk

Rol commissie groter?

‘... omgevingsvergunning voor het bouwen kan pas worden verleend, nadat de gemeentelijke adviescommissie om advies is gevraagd en de schoonheid en het karakter van het dorpsgezicht niet onevenredig wordt of kan worden aangetast.’



Besluit kwaliteit leefomgeving:

Artikel 8.80 (beoordelingsregels rijksmonumentenactiviteit)

- *1. Voor zover een aanvraag om een omgevingsvergunning betrekking heeft op een rijksmonumentenactiviteit, wordt de omgevingsvergunning alleen verleend als de activiteit in overeenstemming is met het belang van de monumentenzorg.*
- *2. Bij de beslissing op de aanvraag wordt rekening gehouden met de volgende beginselen:*
 - *a. het voorkomen van ontsiering, beschadiging of sloop van monumenten en archeologische monumenten;*
 - *b. het voorkomen van verplaatsing van monumenten of een deel daarvan, tenzij dit dringend is vereist voor het behoud van die monumenten;*
 - *c. het bevorderen van het gebruik van monumenten, zo nodig door wijziging van die monumenten, rekening houdend met de monumentale waarden; en*
 - *d. het conserveren en in stand houden van archeologische monumenten, bij voorkeur in situ.*
- **Uit Nota van Toelichting bij Besluit kwaliteit leefomgeving:**



10 uitgangspunten voor het omgaan met monumenten

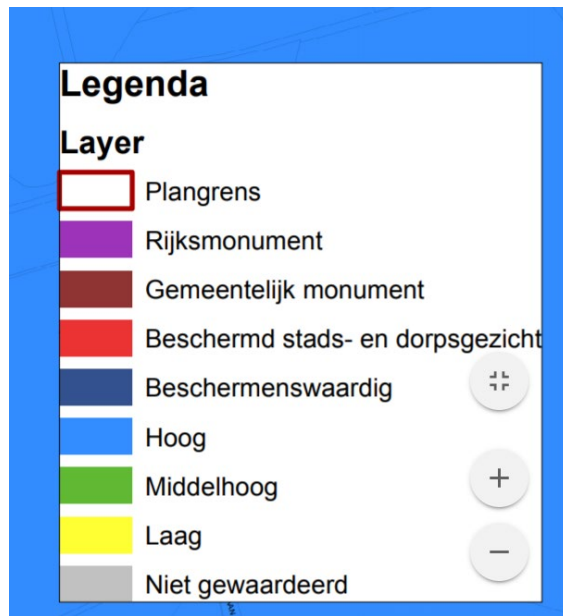
- *Maatschappelijk belang*
- *Levende monumenten veranderen*
- *Waarom zit de waarde van de monumenten?*
- *Voortgaande geschiedenis van bouw en gebruik*
- *Huidige monument is uitgangspunt*
- *Schaalniveaus: monument + omgeving*
- *Monument in zijn omgeving*
- *Structuur en stijl van monumenten*
- *Constructies, materialen, kleuren en details*
- *Een wereld vol monumenten voor de toekomst*



uitgangspunten
voor het omgaan
met monumenten

werkgroep monumentenpublicaties / federatie welstand





Omgevingsplan Breda Zuidwest
 Integraal plan
 Vanuit cultuurhistorische waardering
 Afweging commissie

Beoordelingskaders gebieden met hoge historische waarde

5.2.4 Beoordelingsregels bouwen beschermd stadsgezicht en hoge cultuurhistorische waarden

- a. Een omgevingsvergunning voor de omgevingsplanactiviteit bouwen kan worden verleend indien:
vergroting of verandering uitsluitend zichtbaar is vanaf het achtererfgebied; of **geen onevenredige afbreuk** wordt gedaan aan de cultuurhistorische waarde van het pand of object, en gelet op:
 - i. bouwmassa naar hoofdafmeting en onderlinge verhoudingen;
 - ii. dakvorm, nokrichting, dakhelling, dakoverstekken, goot- en daklijsten en schoorstenen;
 - iii. gevelindeling naar ramen, deuren en erkers;
 - iv. bouwstijl en materialisering; of
3. sprake is van twee zijdelings aan elkaar grenzende gebouwen, die verbouwd worden tot één geheel, mits:
 - i. er geen (delen van) muren met waarden worden verwijderd;
 - ii. de karakteristieke, met de historische ontwikkeling samenhangende ruimtelijke structuur en stedenbouwkundige en/of landschappelijke kwaliteit niet onevenredig wordt aangetast.
4. schriftelijk advies is ingewonnen bij de Monumentencommissie over de aanvraag omgevingsvergunning.

Tendens adviescommissie

- *Nu: voortzetting bestaande commissies*
- *Op termijn: bredere adviescommissie*
- *Geïntegreerde lokale commissies + centrale erfgoedcommissie*
- *Advies eerder in het planproces*
 - *Kwaliteitsteams*
 - *Overlegtafels*