

Praktijkvoorbeelden : dubbelbestemming Waarde Cultuurhistorie

Omgevingsloket Regels op de kaart Menu ▾

< Opnieuw zoeken

📍 **132954, 483231**
Deze coördinaten liggen in
Perceel Muiden (MDN01) A 3464

✓ Toon documenten op gekozen locatie

Landelijk Gebied
Bestemmingsplan Gemeente Muiden
meer kenmerken ▾
vastgesteld 19-06-2014 - geheel in werking [Beroep / bezwaar aangetekend](#)

Plekinfo **Regels** Bijlagen bij regels Bijlagen bij toelichting Gerelateerd

Overig

Waarde - Cultuurhistorie X **Bekijk:** Gekozen filter ▾

✓ **Regels**

✓ **Hoofdstuk 2 Bestemmingsregels**

✓ **Artikel 41 Waarde - Cultuurhistorie**

✓ **41.1 Bestemmingsomschrijving**
De voor 'Waarde - Cultuurhistorie' aangewezen gronden zijn, behalve voor de andere daar voorkomende bestemmingen, mede bestemd voor de bescherming van de cultuurhistorische waarden.

✓ **41.2 Bouwregels**

✓ **41.2.1 Bouwwerken**
In afwijking van het bepaalde bij de andere bestemmingen (Artikel 3 tot en met Artikel 31) mag niet worden gebouwd.

✓ **41.2.2 Uitzondering**
Het in artikel 41.2.1 vervatte verbod is niet van toepassing op:

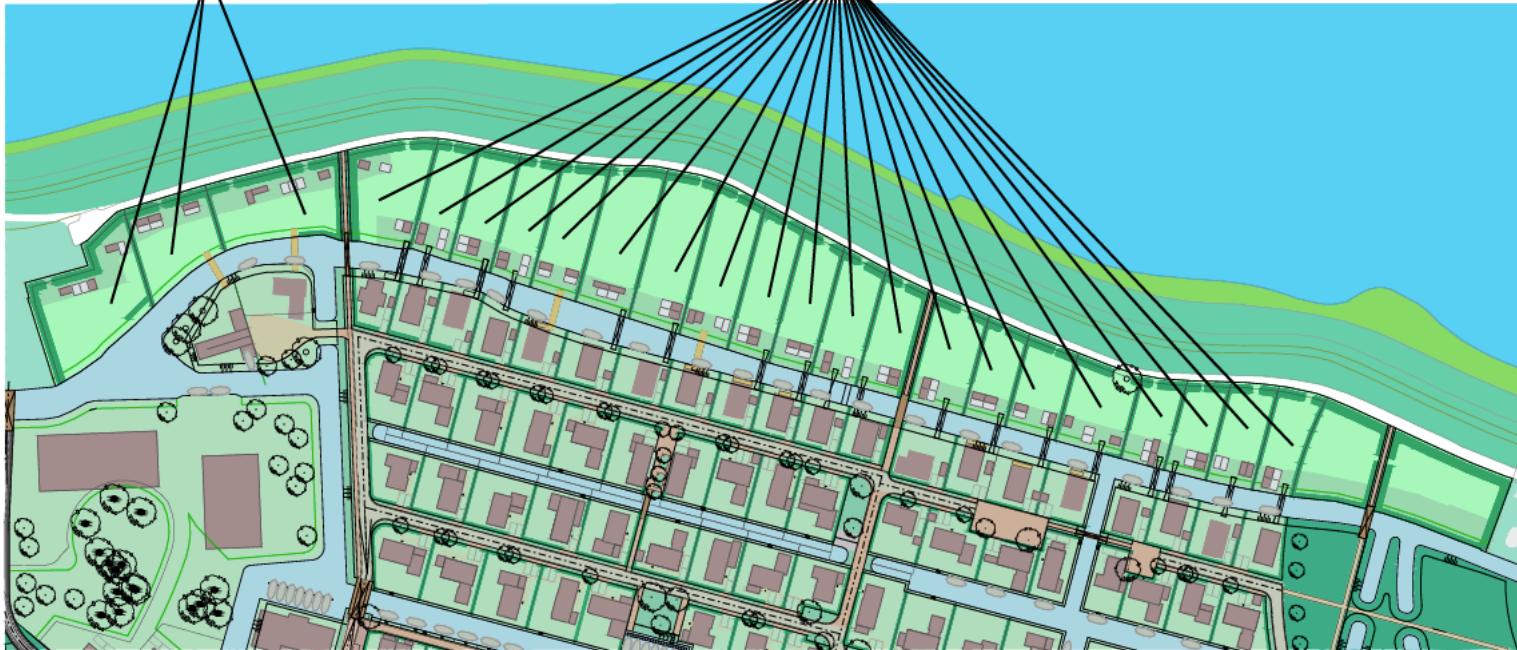
- a. het bouwen, aanpassen en/of vernieuwen van agrarische bouwwerken op agrarische bouwvlakken, mits dit agrarisch noodzakelijk is;
- b. het bouwen, aanpassen en/of vernieuwen van bouwwerken op gronden bestemd als 'Wonen';
- c. het bouwen van bouwwerken op gronden die zijn bestemd als 'Verkeer - 2';
- d. het bouwen van bouwwerken ter uitvoering van het Tracébesluit in het gebied dat is begrepen in het Tracébesluit;
- e. het bouwen van een nieuwe woning op het perceel

50 m 133321, 483303 (RD)

Praktijkvoorbeelden : dubbelbestemming Waarde Cultuurhistorie

3 x (12 m² kas + 12 m² berging)

2 x (12 m² kas + 12 m² berging)



Praktijkvoorbeelden : dubbelbestemming Waarde Cultuurhistorie

108460, 501559

Deze coördinaten liggen in
Twaalfmaat 1, 1967PV Heemskerk
Perceel Heemskerk (HKK01) F 359

✓ Toon documenten op gekozen locatie

Bestemmingsplan Heemskerk Buitengebied 2015

Plekinfo **Regels** Bijlagen bij regels Bijlagen bij toelichting Gerelateerd

Overig

Waarde - Cultuurhistorie X **Bekijk:** Gekozen filter

▼ **Artikel 34 Waarde - Cultuurhistorie**

▼ **34.1 Bestemmingsomschrijving**

De voor 'Waarde - Cultuurhistorie' aangewezen gronden zijn, behalve voor de daar voorkomende bestemming(en), mede bestemd voor het behoud en de versterking van de landschap- en cultuurhistorische waarden van het gebied die samenhangen met de Stelling van Amsterdam. Deze waarden komen tot uitdrukking in het historische karakter van het gebied, de aanwezige forten en bunkers en de onderlinge samenhang van de verschillende monumenten en andere cultuurhistorische elementen van het gebied.

De dubbelbestemming ziet op het historische karakter als bedoeld in paragraaf 3.2.2 van de toelichting.

▼ **34.2 Bouwregels**

Op deze gronden mag worden gebouwd en gelden de volgende regels:

- op deze gronden mag ten behoeve van de in lid 34.1 genoemde bestemming niet worden gebouwd;
- ten behoeve van de andere, voor deze gronden geldende bestemming(en) mag - met inachtneming van de voor de betrokken bestemming(en) geldende (bouw)regels - uitsluitend worden gebouwd, indien:
 - dit verenigbaar is met behoud, herstel en/of versterking van de cultuurhistorische waarden en kwaliteiten van bestaande bebouwing en de bestaande terreininrichting;
 - dit conform advies van de Monumentencommissie of een daarvoor in de plaats tredende commissie, niet leidt tot een wezenlijke verandering van de aanwezige waarden.

Rustplaats A9 – Heemskerk nabij Fort bij Veldhuis

Praktijkvoorbeelden : dubbelbestemming Waarde Cultuurhistorie





< Opnieuw zoeken

📍 123874, 504596

Deze coördinaten liggen in
[Nekkerweg 24a_14611C Zuidoostbeemster](#)
Perceel Beemster (BSR00) G 993

✓ Toon documenten op gekozen locatie



Legenda Kaartlagen

Legenda

- Document
- Gekozen locatie
- Transparantie
- Plankaart



Buitengebied Beemster 2012 - Reparatie partiële herziening 20...

Plekinfo **Regels** Bijlagen bij regels Toelichting Bijlagen bij toelichting

Gerelateerd Overig

Bekijk: Gekozen locatie

archeologische waarden van het gebied.

▼ Artikel 6 Waarde - Cultuurhistorie

▼ 6.1 Bestemmingsomschrijving

De voor **Waarde - Cultuurhistorie** aangewezen gronden zijn, behalve voor de andere daar voorkomende bestemming(en), mede bestemd voor bestemd voor het behoud van de aanwezige cultuurhistorische en landschappelijke waarden.

▼ 6.2 Bouwregels

Op deze gronden mag ten behoeve van de onderliggende bestemming worden gebouwd met inachtneming van de aanwezige cultuurhistorische waarden.

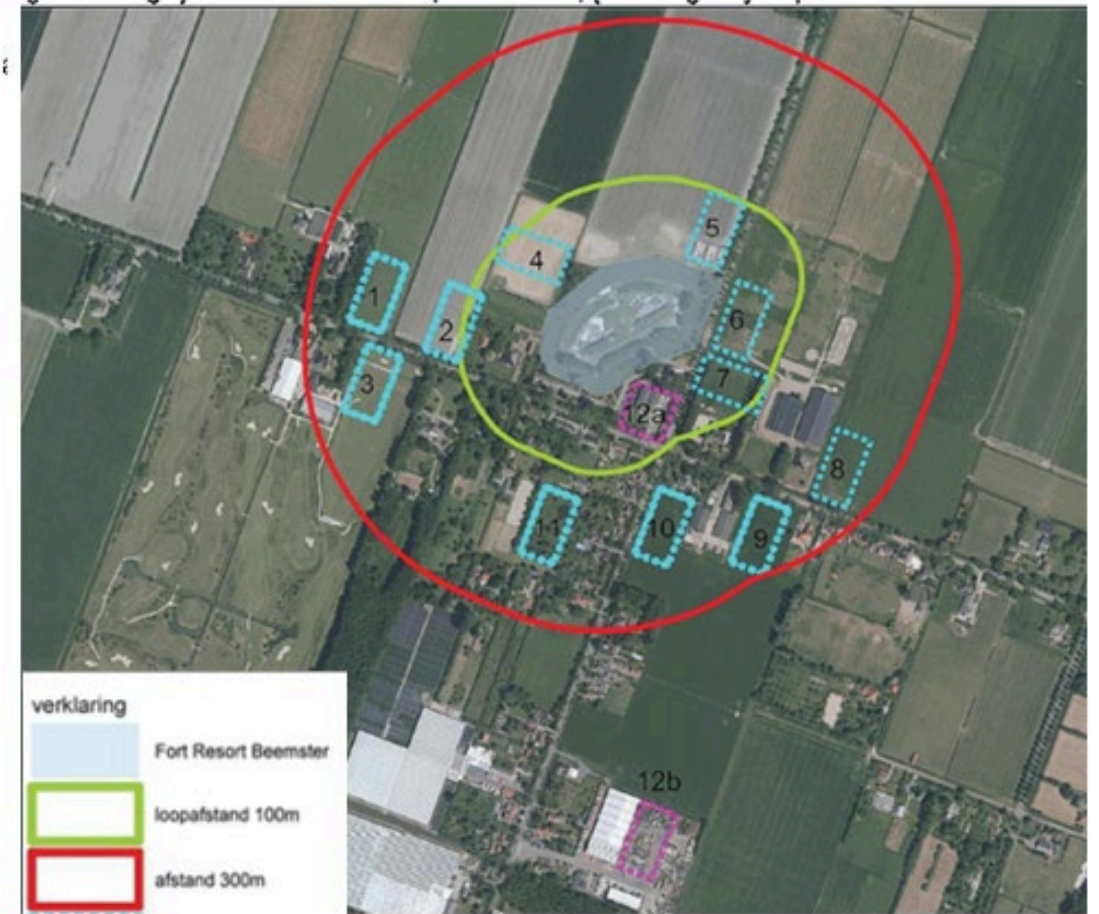
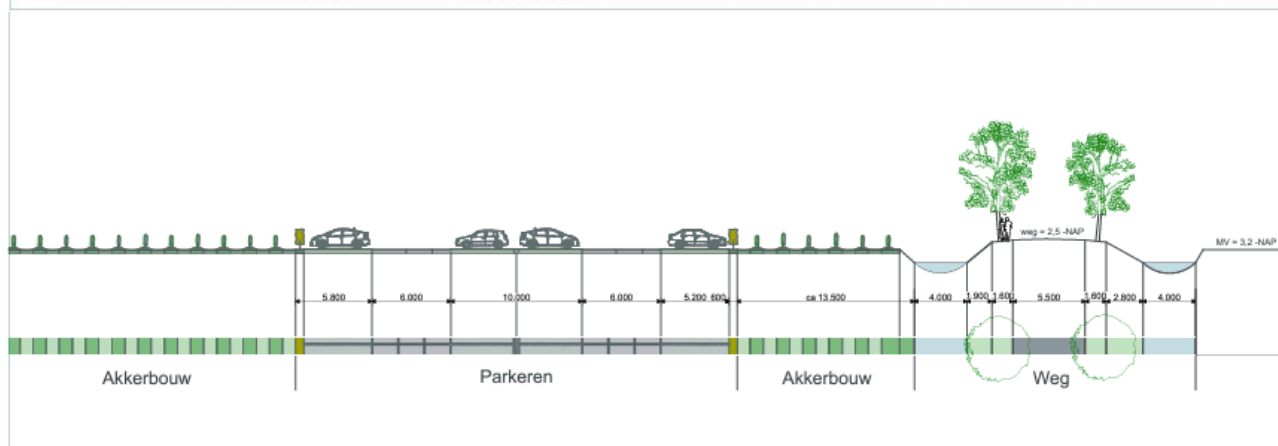
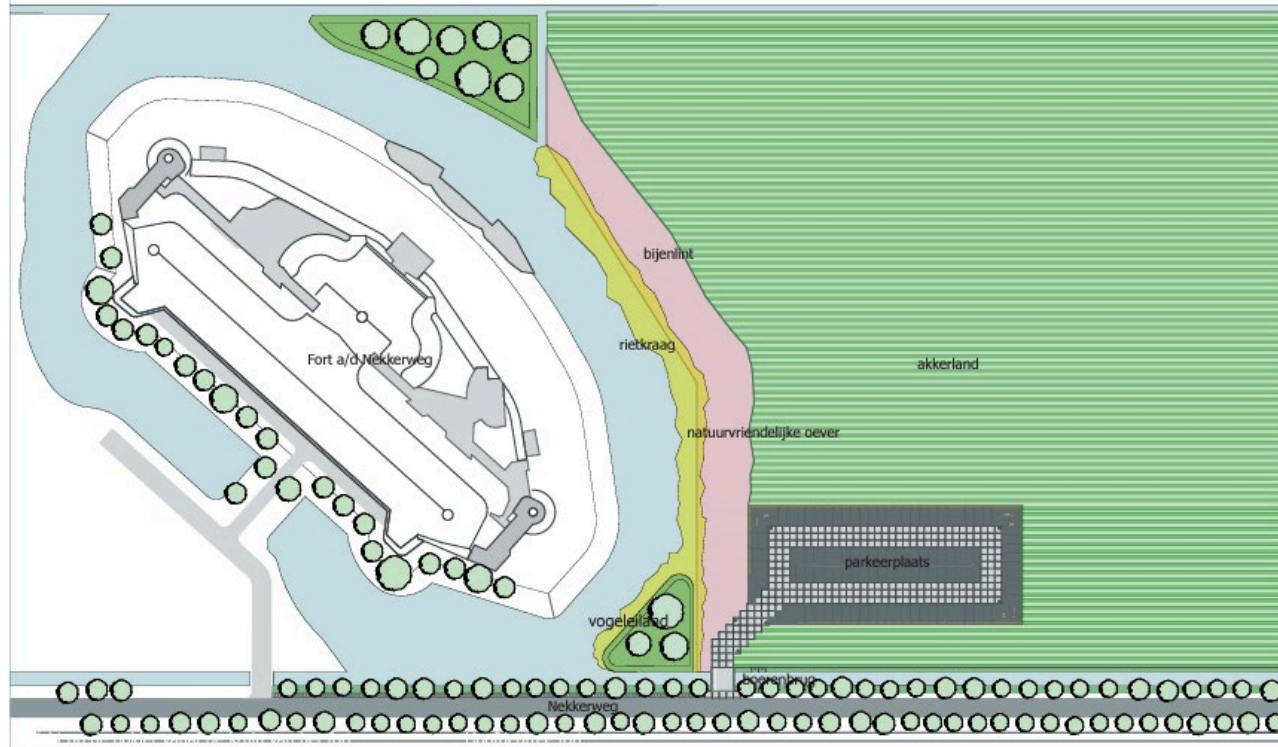
▼ 6.3 Nadere eisen

Het bevoegd gezag kan voor de bouw van bouwwerken bij afwijking van de bouwregels ten dienste van de onderliggende bestemming eisen dat:

- de aanvrager van een omgevingsvergunning voor het bouwen een rapport overlegt waaruit blijkt dat de cultuurhistorische en landschappelijke waarden van het terrein dat wordt verstoord in voldoende mate is vastgesteld en met deze waarden actief rekening wordt gehouden;
- alvorens de omgevingsvergunning wordt verleend, advies wordt ingewonnen bij een door het bevoegd gezag aan te wijzen deskundige;
- de kernkwaliteiten van **UNESCO**-werelderfgoed Droogmakerij de Beemster en/of van **UNESCO**-werelderfgoed De Stelling van Amsterdam, zoals die in [Bijlage 2](#) en [Bijlage 3](#) bij deze regels zijn aangegeven worden behouden en/of versterkt.

▼ Hoofdstuk 3 Algemene regels

Praktijkvoorbeelden : dubbelbestemming Waarde Cultuurhistorie



verklaring	
	Fort Resort Beemster
	loopafstand 100m
	afstand 300m
	mogelijke locatie
	locatie die niet voldoet aan selectie-eisen
6	locatienummer